

Surveillance hebdomadaire de la Grippe à Madagascar Semaine 27-09



Manao ahoana ?

Récapitulatif des analyses des trois dernières semaines par sites sentinelles biologiques

Villes	Semaines	Prélèvements reçus	Prélèvements analysés*	Résultats des analyses virologiques					
				Positif	H1N1	H3N2	B	Non-typé	SW (H1)**
Antananarivo	25	22	20	18	1	2	15	0	0
	26	20	14	14	0	0	14	0	0
	27	22	8	8	0	0	8	0	0
Antsirabe	25	4	4	3	0	2	1	0	0
	26	0	0	0	0	0	0	0	0
	27	0	0	0	0	0	0	0	0
Antsiranana	25	1	1	1	0	0	1	0	0
	26	1	0	0	0	0	0	0	0
	27	0	0	0	0	0	0	0	0
Mahajanga	25	0	0	0	0	0	0	0	0
	26	2	0	0	0	0	0	0	0
	27	0	0	0	0	0	0	0	0
Taolagnaro	25	0	0	0	0	0	0	0	0
	26	0	0	0	0	0	0	0	0
	27	0	0	0	0	0	0	0	0
Toamasina	25	0	0	0	0	0	0	0	0
	26	2	0	0	0	0	0	0	0
	27	0	0	0	0	0	0	0	0
Nombre total de prélèvements reçus (2009)				313					
Nombre total de virus grippaux détectés (2009)				83					

* Les prélèvements analysés n'incluent pas les prélèvements en cours.

** SW (H1) correspond à la nouvelle souche H1 nord américaine

Conclusion :

Circulation du virus de type B (lignée Victoria) à Antananarivo.

Les syndromes grippaux à Antananarivo continue d'augmenter avec près de 8,5% du nombre total des consultants (voir page 3).

Surveillance hebdomadaire de la Grippe à Madagascar Semaine 27-09

Information sur la Grippe Nord Américaine H1N1 :

Situation dans le monde :

L'épidémie continue de diffuser sur tous les continents (plus de **90 000** cas avec **382** décès).

Un premier cas de grippe A/H1N1 a été confirmé à la Réunion chez un voyageur revenant d'Australie.

Situation à Madagascar :

Pour l'heure, aucun cas signalé d'infection par ce nouveau variant H1, mais nous devons rester toujours vigilants puisque que le continent Africain est maintenant concerné.

Cas Suspect :

Toute personne présentant les signes grippaux (Fièvre ou fatigue importante AVEC une toux ou des difficultés respiratoires),

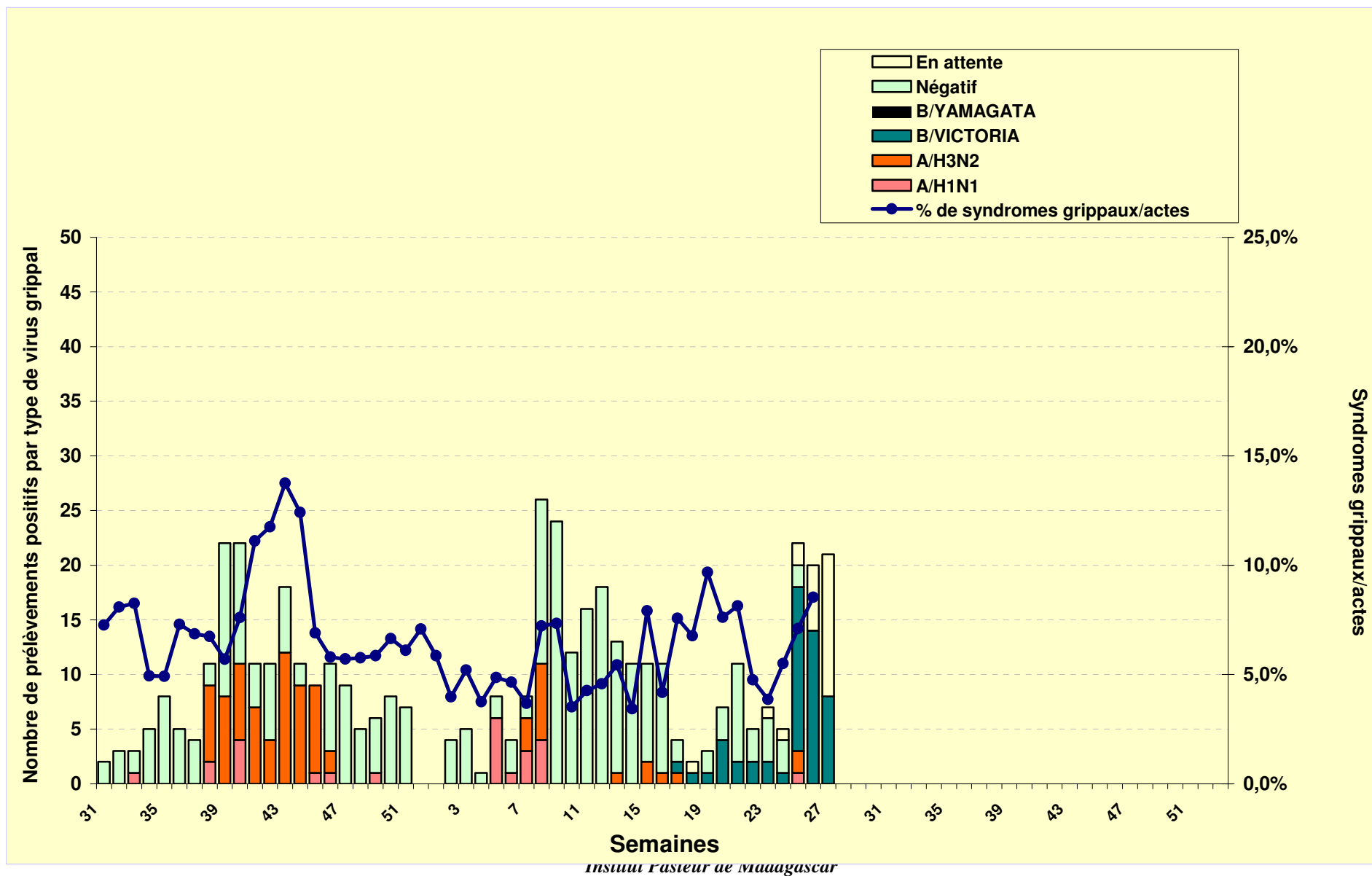
ET qui aurait séjournée dans les 7 jours qui précèdent le début de ces signes dans l'un des 15 pays cités ci-dessus,

OU qui aurait été en contact étroit avec une personne malade revenant de d'un pays à transmission interhumaine active.

Tout cas suspect doit se mettre en contact avec le Centre National de référence pour la grippe et se rendre à l'hôpital de Befelatanana pour une consultation.

Un numéro d'urgence est à votre disposition : 032 53 235 17

Surveillance hebdomadaire de la Grippe à Madagascar Semaine 27-09



Toute utilisation de ces données à des fins de publication ou de présentation publique est interdite sans accord préalable du Center National de référence pour la Grippe ou de l'Institut Pasteur de Madagascar

Pour toute demande d'information, vous pouvez nous contacter à l'adresse e-mail suivante :
National Influenza Center Madagascar: nic-mada@pasteur.mg