

# Surveillance hebdomadaire de la Grippe à Madagascar Semaine 29-09



Manao ahoana ?

## Récapitulatif des analyses des trois dernières semaines par sites sentinelles biologiques

Villes	Semaines	Prélèvements reçus	Prélèvements analysés*	Résultats des analyses virologiques					
				Positif	H1N1	H3N2	B	Non-typé	SW (H1)**
Antananarivo	27	26	21	16	0	0	16	0	0
	28	39	35	32	0	0	27	0	0
	29	38	28	28	0	2	26	0	0
Antsirabe	27	7	5	5	0	2	3	0	0
	28	9	4	4	0	1	3	0	0
	29	10	4	4	0	0	4	0	0
Antsiranana	27	2	2	2	0	0	2	0	0
	28	0	0	0	0	0	0	0	0
	29	0	0	0	0	0	0	0	0
Mahajanga	27	0	0	0	0	0	0	0	0
	28	0	0	0	0	0	0	0	0
	29	0	0	0	0	0	0	0	0
Taolagnaro	27	2	2	1	0	1	0	0	0
	28	2	1	1	0	0	1	0	0
	29	1	0	0	0	0	0	0	0
Toamasina	27	3	3	2	0	0	2	0	0
	28	5	5	5	0	0	5	0	0
	29	3	3	3	0	0	3	0	0
<b>Nombre total de prélèvements reçus - Antananarivo (2009)</b>				<b>387</b>					
<b>Nombre total de virus grippaux détectés - Antananarivo (2009)</b>				<b>151</b>					
<b>Pourcentage de syndromes grippaux à Antananarivo</b>				<b>12,9%</b>					

\* Les prélèvements analysés n'incluent pas les prélèvements en cours.

\*\* SW (H1) correspond à la nouvelle souche A/H1N1/09 pandémique

### **Conclusion :**

Le virus de la grippe B (lignée Victoria) continue de circuler de manière intense dans plusieurs régions de Madagascar confirmant les données épidémiologiques recueillies par le réseau sentinelle de surveillance des fièvres.

Les syndromes grippaux à Antananarivo continuent d'augmenter de même que dans d'autres villes (Antsirabe, Maevatanana et Tsiroanomandidy).

**Données générées par le Centre National de Référence pour la Grippe  
Institut Pasteur de Madagascar**

1

*Toute utilisation de ces données à des fins de publication ou de présentation publique est interdite sans accord préalable du  
Centre National de référence pour la Grippe ou de l'Institut Pasteur de Madagascar*

Pour toute demande d'information, vous pouvez nous contacter à l'adresse e-mail suivante :

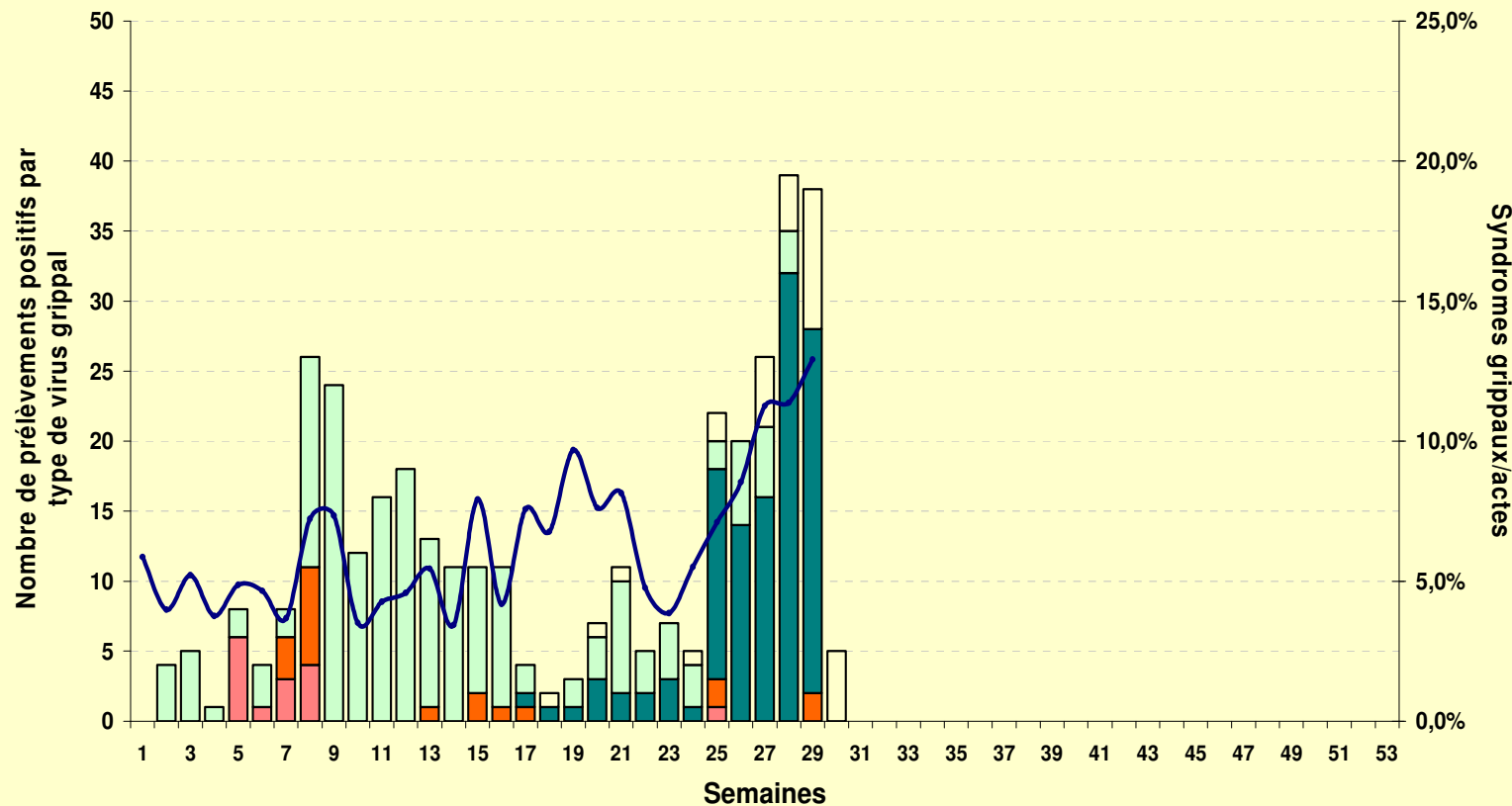
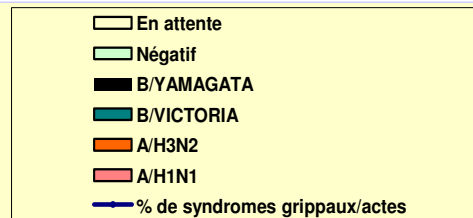
**National Influenza Center Madagascar: [nic-mada@pasteur.mg](mailto:nic-mada@pasteur.mg)**

## Surveillance hebdomadaire de la Grippe à Madagascar Semaine 29-09

### Surveillance sentinelle de la grippe à Antananarivo (année 2009)

en collaboration avec : CSMI de Tsaralalàna

Dispensaire Catholique Alasora  
 Dispensaires EKAR Analamahitsy et Anosisoa  
 Dispensaire Adventiste de Manjakaray  
 Dispensaire des Sœurs Ilanivato  
 Ostie Behoririka



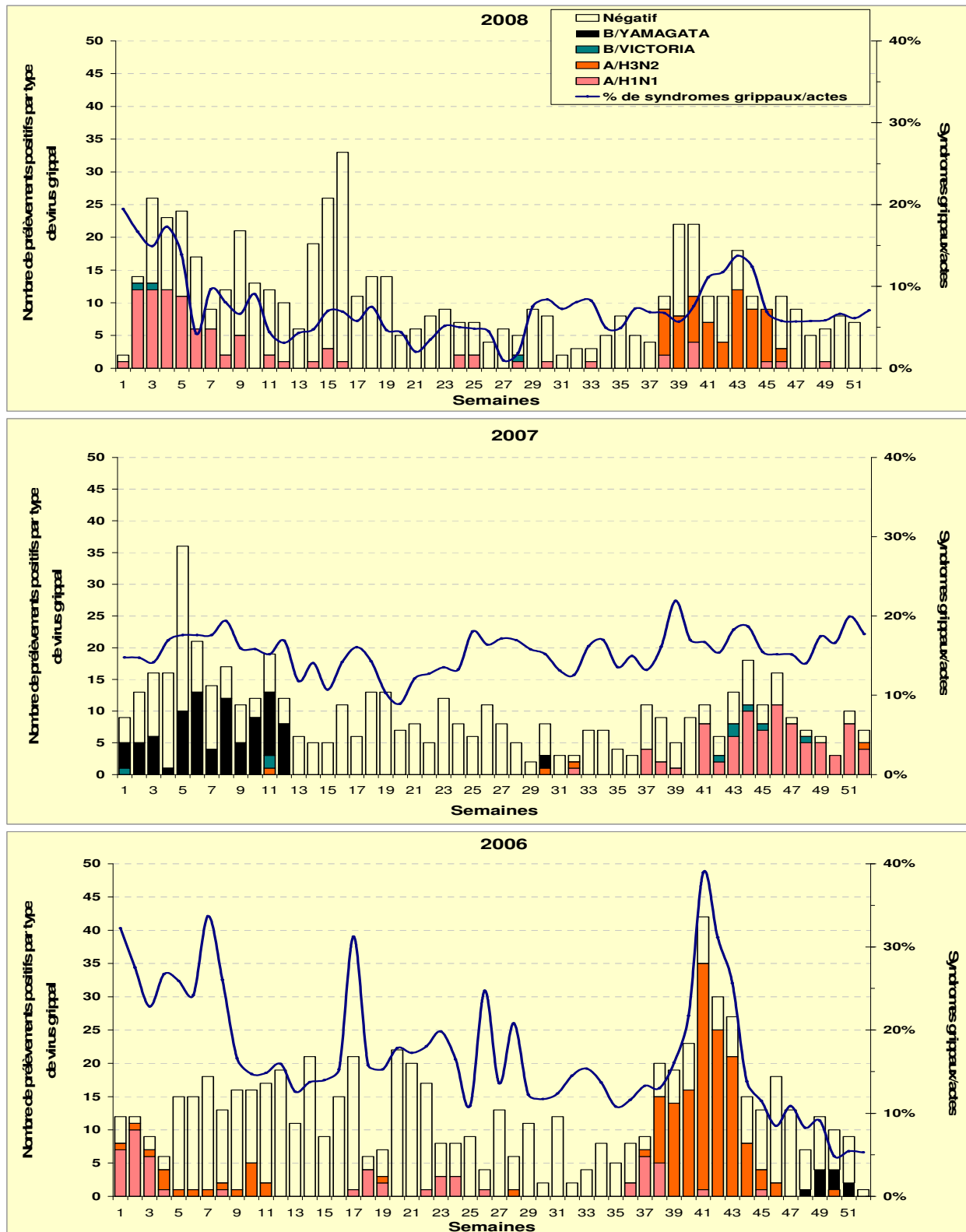
Données générées par le Centre National de Référence pour la Grippe  
 Institut Pasteur de Madagascar

Toute utilisation de ces données à des fins de publication ou de présentation publique est interdite sans accord préalable du Center National de référence pour la Grippe ou de l'Institut Pasteur de Madagascar

Pour toute demande d'information, vous pouvez nous contacter à l'adresse e-mail suivante :  
 National Influenza Center Madagascar: [nic-mada@pasteur.mg](mailto:nic-mada@pasteur.mg)

# Surveillance hebdomadaire de la Grippe à Madagascar Semaine 29-09

## Données de la surveillance sentinelle de la Grippe (2006-2008).



Données générées par le Centre National de Référence pour la Grippe  
Institut Pasteur de Madagascar

3

Toute utilisation de ces données à des fins de publication ou de présentation publique est interdite sans accord préalable du  
Center National de référence pour la Grippe ou de l'Institut Pasteur de Madagascar

Pour toute demande d'information, vous pouvez nous contacter à l'adresse e-mail suivante :  
National Influenza Center Madagascar: [nic-mada@pasteur.mg](mailto:nic-mada@pasteur.mg)