

Surveillance hebdomadaire de la Grippe à Madagascar Semaine 32-09



Manao ahoana ?

Récapitulatif des analyses des trois dernières semaines par sites sentinelles biologiques

Villes	Semaines	Prélèvements reçus	Prélèvements analysés*	Résultats des analyses virologiques					
				Positif	H1N1	H3N2	B	Non-typé	SW (H1)**
Antananarivo	30	10	9	9	0	2	7	0	0
	31	18	14	14	0	0	14	0	0
	32	29	22	7	0	0	1	0	6
Antsirabe	30	7	7	7	0	1	6	0	0
	31	4	4	3	0	0	3	0	0
	32	0	0	0	0	0	0	0	0
Antsiranana	30	0	0	0	0	0	0	0	0
	31	0	0	0	0	0	0	0	0
	32	0	0	0	0	0	0	0	0
Mahajanga	30	0	0	0	0	0	0	0	0
	31	0	0	0	0	0	0	0	0
	32	1	1	0	0	0	0	0	0
Taolagnaro	30	0	0	0	0	0	0	0	0
	31	2	0	0	0	0	0	0	0
	32	0	0	0	0	0	0	0	0
Toamasina	30	1	1	1	0	0	1	0	0
	31	0	0	0	0	0	0	0	0
	32	0	0	0	0	0	0	0	0
Nombre total de prélèvements reçus en 2009 (Antananarivo / Madagascar)				437/ 709					
Nombre total de virus grippaux détectés en 2009 (Antananarivo / Madagascar)				194 / 258					
Pourcentage des syndromes grippaux à Antananarivo				7,4%					

* Les prélèvements analysés n'incluent pas les prélèvements en cours.

** SW (H1) correspond à la nouvelle souche A/H1N1/09 pandémique

Conclusion :

On observe une nette diminution de la circulation du virus grippal B, associée toujours à une diminution des syndromes grippaux qui est de 7,4% du nombre total des consultants.

**Données générées par le Centre National de Référence pour la Grippe
Institut Pasteur de Madagascar**

1

*Toute utilisation de ces données à des fins de publication ou de présentation publique est interdite sans accord préalable du
Center National de référence pour la Grippe ou de l'Institut Pasteur de Madagascar*

Pour toute demande d'information, vous pouvez nous contacter à l'adresse e-mail suivante :

National Influenza Center Madagascar: nic-mada@pasteur.mg

Surveillance hebdomadaire de la Grippe à Madagascar Semaine 32-09

Situation à Madagascar concernant la grippe Pandémique A(H1N1) 2009

Réception des prélèvements de 22 cas suspects résidant à Antananarivo et 1 à Majunga.

Résultats :

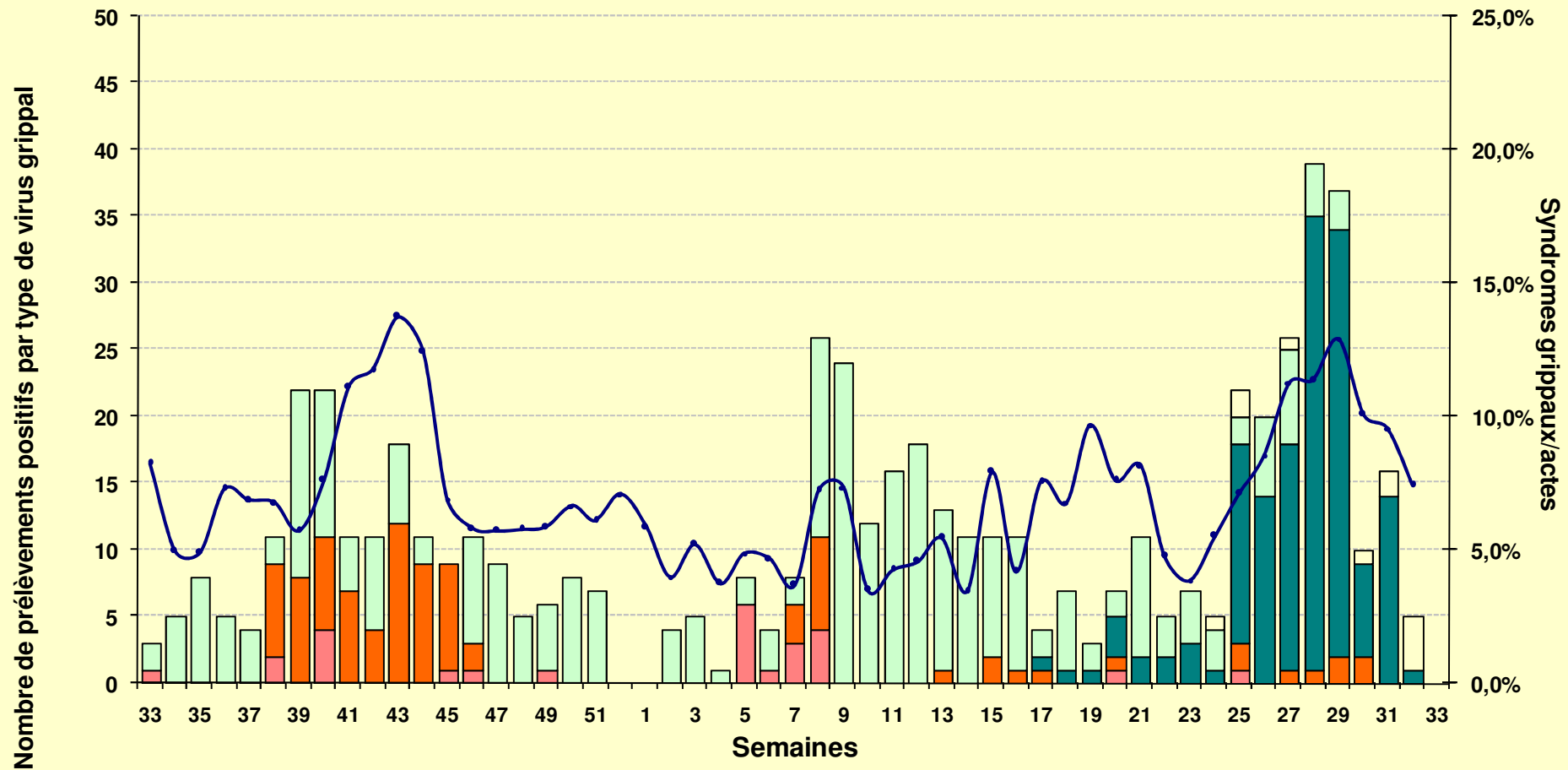
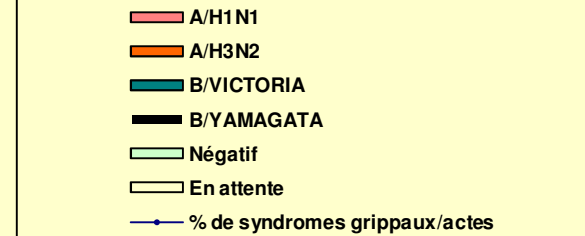
6 cas infectés par le virus grippal pandémique A(H1N1) 2009 dont :

- 5 au sein d'un foyer à Antananarivo (notion de voyage dans les 7 jours précédents la maladie à l'île Maurice ou en Inde via Kenya)
- 1 à Antananarivo (revenant du Kenya)

Surveillance hebdomadaire de la Grippe à Madagascar Semaine 32-09

Surveillance sentinelle de la grippe à Antananarivo (année 2009)

en collaboration avec : CSMI de Tsaralàlana
 Dispensaire Catholique Alasora
 Dispensaires EKAR Analamahitsy et Anosisoa
 Dispensaire Adventiste de Manjakaray
 Dispensaire des Sœurs Ilanivato
 Ostie Behoririka

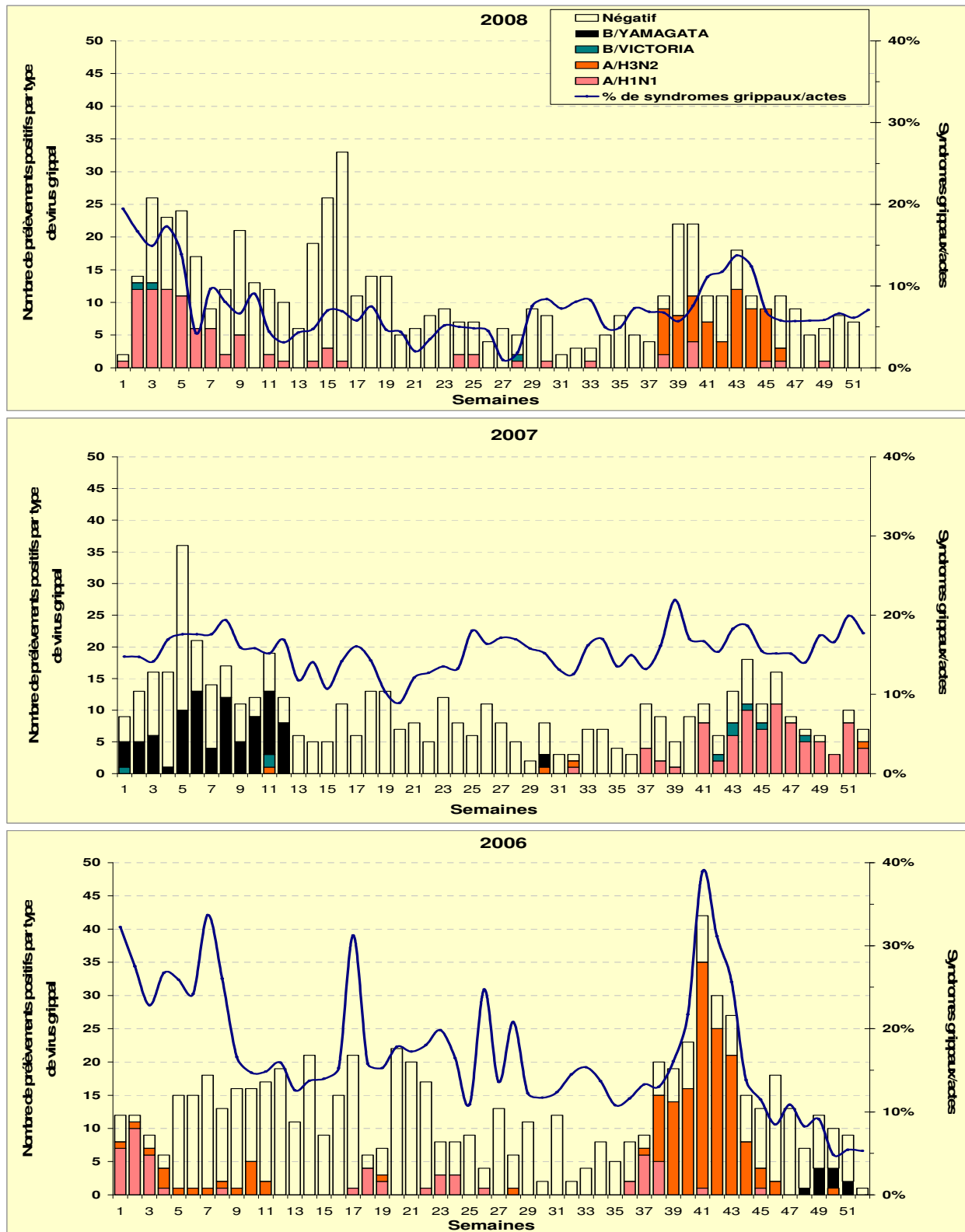


Toute utilisation de ces données à des fins de publication ou de présentation publique est interdite sans accord préalable du Center National de référence pour la Grippe ou de l'Institut Pasteur de Madagascar

Pour toute demande d'information, vous pouvez nous contacter à l'adresse e-mail suivante :
National Influenza Center Madagascar: nic-mada@pasteur.mg

Surveillance hebdomadaire de la Grippe à Madagascar Semaine 32-09

Données de la surveillance sentinelle de la Grippe (2006-2008).



Données générées par le Centre National de Référence pour la Grippe
Institut Pasteur de Madagascar

4

Toute utilisation de ces données à des fins de publication ou de présentation publique est interdite sans accord préalable du
Center National de référence pour la Grippe ou de l'Institut Pasteur de Madagascar

Pour toute demande d'information, vous pouvez nous contacter à l'adresse e-mail suivante :
National Influenza Center Madagascar: nic-mada@pasteur.mg