

# Surveillance hebdomadaire de la Grippe à Madagascar Semaine 36-09



Manao ahoana ?

## Récapitulatif des analyses des trois dernières semaines par sites sentinelles biologiques

Villes	Semaines	Prélèvements reçus	Prélèvements analysés*	Résultats des analyses virologiques					
				Positif	H1N1	H3N2	B	Non-typé	SW (H1)**
Antananarivo	34	20	14	7	0	2	5	0	0
	35	6	0	0	0	0	0	0	0
	36	5	2	2	0	0	2	0	0
Antsirabe	34	6	6	5	0	0	5	0	0
	35	4	4	2	0	0	2	0	0
	36	5	0	0	0	0	0	0	0
Antsiranana	34	0	0	0	0	0	0	0	0
	35	0	0	0	0	0	0	0	0
	36	0	0	0	0	0	0	0	0
Mahajanga	34	0	0	0	0	0	0	0	0
	35	0	0	0	0	0	0	0	0
	36	0	0	0	0	0	0	0	0
Taolagnaro	34	0	0	0	0	0	0	0	0
	35	0	0	0	0	0	0	0	0
	36	3	1	1	0	0	1	0	0
Toamasina	34	2	1	1	0	0	1	0	0
	35	2	0	0	0	0	0	0	0
	36	0	0	0	0	0	0	0	0
<b>Nombre total de prélèvements reçus en 2009 (Antananarivo / Madagascar)</b>				<b>454 / 698</b>					
<b>Nombre total de virus grippaux détectés en 2009 (Antananarivo / Madagascar)</b>				<b>205 / 291</b>					
<b>Pourcentage des syndromes grippaux à Antananarivo</b>				<b>8,8%</b>					

\* Les prélèvements analysés n'incluent pas les prélèvements en cours.

\*\* SW (H1) correspond à la nouvelle souche A/H1N1/09 pandémique

### **Conclusion :**

Le virus grippal B (Lignée Victoria) continue de circuler de façon sporadique. Nous notons une très nette augmentation des syndromes grippaux avec un pourcentage de 8,8% du nombre total des consultants de l'OSTIE.

**Données générées par le Centre National de Référence pour la Grippe  
Institut Pasteur de Madagascar**

1

*Toute utilisation de ces données à des fins de publication ou de présentation publique est interdite sans accord préalable du  
Center National de référence pour la Grippe ou de l'Institut Pasteur de Madagascar*

Pour toute demande d'information, vous pouvez nous contacter à l'adresse e-mail suivante :

**National Influenza Center Madagascar: [nic-mada@pasteur.mg](mailto:nic-mada@pasteur.mg)**

## **Surveillance hebdomadaire de la Grippe à Madagascar Semaine 36-09**

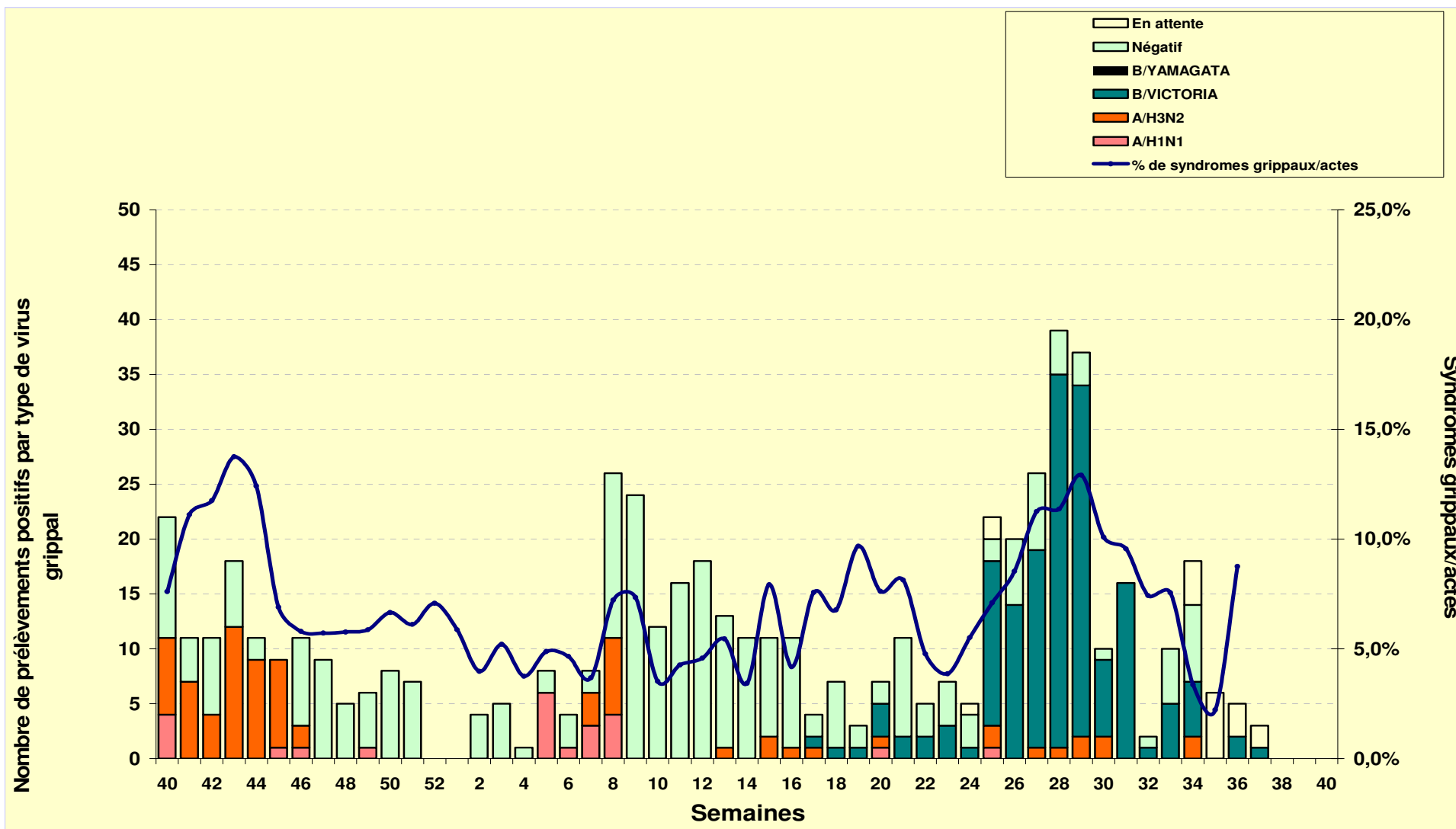
### **Situation à Madagascar concernant la grippe Pandémique A(H1N1) 2009** **(Hors sites sentinelles)**

Semaine 35-09: réception des prélèvements de 15 cas suspects. Aucun cas confirmé de grippe pandémique A/H1N1/2009.

Semaine 36-09: réception des prélèvements de 48 cas suspects. 9 cas d'infections par le virus pandémique A/H1N1/2009 ont été confirmés au laboratoire. Sur ces 9 cas, 8 revenaient, dans les 7 jours précédents le début des signes, de l'étranger (Ile Maurice (3), La Réunion (2), France (2) et Thaïlande (1))

***Au 11/09/2009, le CNRG a analysé 136 prélèvements de patients suspects de grippe pandémique A/H1N1/2009. 15 cas ont été confirmés au laboratoire.***

## Surveillance hebdomadaire de la Grippe à Madagascar Semaine 36-09



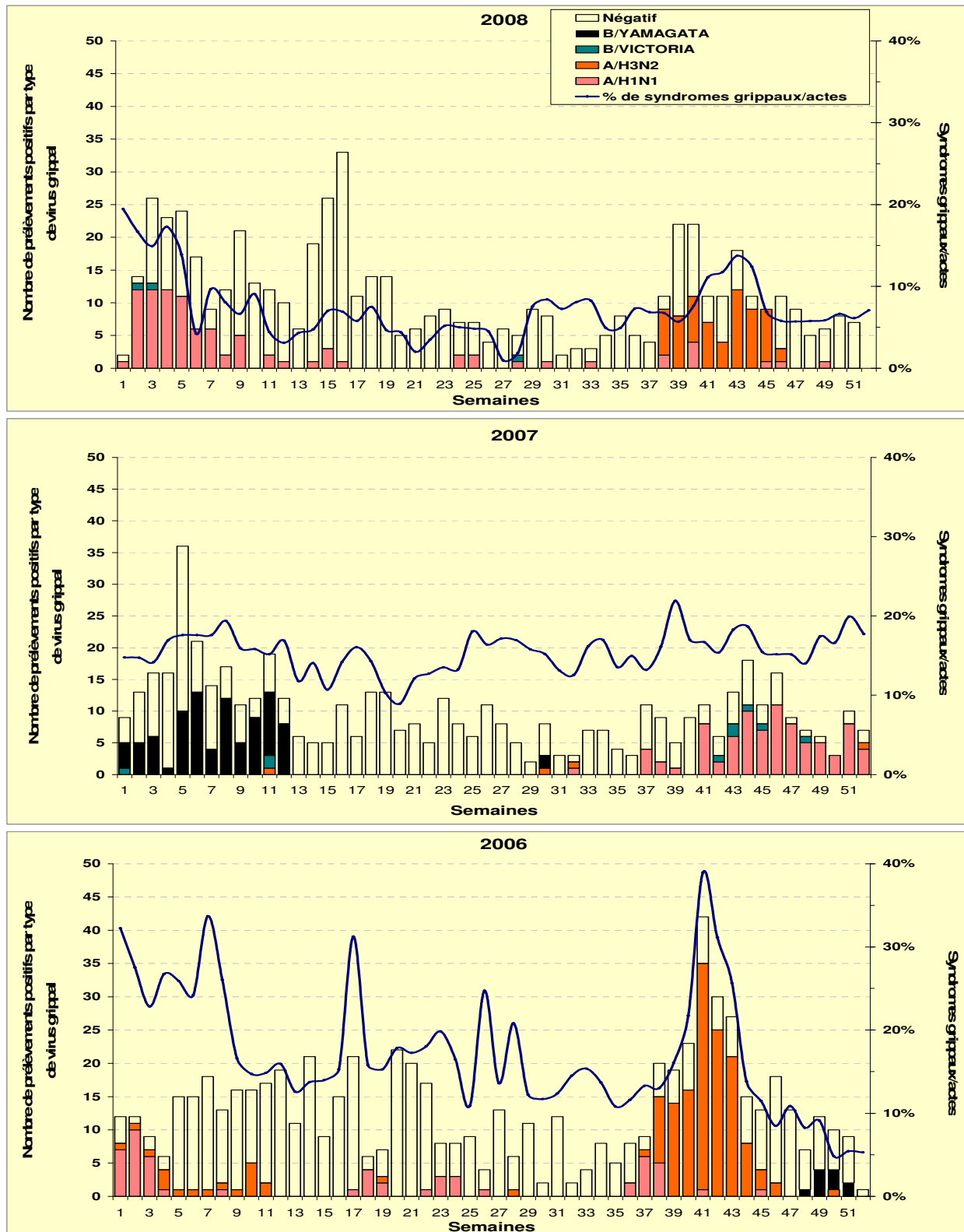
Données générées par le Centre National de Référence pour la Grippe  
Institut Pasteur de Madagascar

Toute utilisation de ces données à des fins de publication ou de présentation publique est interdite sans accord préalable du Center National de référence pour la Grippe ou de l'Institut Pasteur de Madagascar

Pour toute demande d'information, vous pouvez nous contacter à l'adresse e-mail suivante :  
National Influenza Center Madagascar: [nic-mada@pasteur.mg](mailto:nic-mada@pasteur.mg)

## Surveillance hebdomadaire de la Grippe à Madagascar Semaine 36-09

### Données de la surveillance sentinelle de la Grippe (2006-2008).



Données générées par le Centre National de Référence pour la Grippe  
Institut Pasteur de Madagascar

4

Toute utilisation de ces données à des fins de publication ou de présentation publique est interdite sans accord préalable du  
Center National de référence pour la Grippe ou de l'Institut Pasteur de Madagascar

Pour toute demande d'information, vous pouvez nous contacter à l'adresse e-mail suivante :  
National Influenza Center Madagascar: [nic-mada@pasteur.mg](mailto:nic-mada@pasteur.mg)