

# Surveillance hebdomadaire de la Grippe à Madagascar Semaine 40-09



Manao ahoana ?

## Récapitulatif des analyses des trois dernières semaines par sites sentinelles biologiques

Villes	Semaines	Prélèvements reçus	Prélèvements analysés*	Résultats des analyses virologiques					
				Positif	H1N1	H3N2	B	Non-typé	SW (H1)**
Antananarivo	38	10	8	0	0	0	0	0	0
	39	11	6	0	0	0	0	0	0
	40	2	2	0	0	0	0	0	0
Antsirabe	38	3	2	0	0	0	0	0	0
	39	5	3	0	0	0	0	0	0
	40	5	0	0	0	0	0	0	0
Antsiranana	38	0	0	0	0	0	0	0	0
	39	0	0	0	0	0	0	0	0
	40	2	0	0	0	0	0	0	0
Mahajanga	38	0	0	0	0	0	0	0	0
	39	0	0	0	0	0	0	0	0
	40	1	0	0	0	0	0	0	0
Taolagnaro	38	1	0	0	0	0	0	0	0
	39	1	0	0	0	0	0	0	0
	40	0	0	0	0	0	0	0	0
Toamasina	38	2	2	0	0	0	0	0	0
	39	1	1	1	0	0	1	0	0
	40	0	0	0	0	0	0	0	0
<b>Nombre total de prélèvements reçus en 2009 (Antananarivo / Madagascar)</b>				<b>475 / 744</b>					
<b>Nombre total de virus grippaux détectés en 2009 (Antananarivo / Madagascar)</b>				<b>209 / 297</b>					
<b>Pourcentage des syndromes grippaux à Antananarivo</b>				<b>8,8%</b>					

\* Les prélèvements analysés n'incluent pas les prélèvements en cours.

\*\* SW (H1) correspond à la nouvelle souche A/H1N1/09 pandémique

### **Conclusion :**

Pas de nouveau virus détecté depuis la semaine 37-09. Un virus B/Victoria isolé en semaine 39-09 à Toamasina. Le pourcentage des syndromes grippaux à Antananarivo a augmenté pour atteindre 8,8% [Source : OSTIE].

### **Situation de la grippe Pandémique A/H1N1/2009 à Madagascar (Hors sites sentinelles)**

Semaine 40-09: réception des prélèvements de 15 cas suspects. Aucun cas confirmé de grippe pandémique A/H1N1/2009.

***Au 02/10/2009, le CNRG a analysé 223 prélèvements de patients suspects de grippe pandémique A/H1N1/2009. 16 cas ont été confirmés au laboratoire. Le dernier cas remonte à la semaine 38-09.***

Données générées par le Centre National de Référence pour la Grippe - Institut Pasteur de Madagascar

Toute utilisation de ces données à des fins de publication ou de présentation publique est interdite sans accord préalable du Center National de référence pour la Grippe ou de l'Institut Pasteur de Madagascar

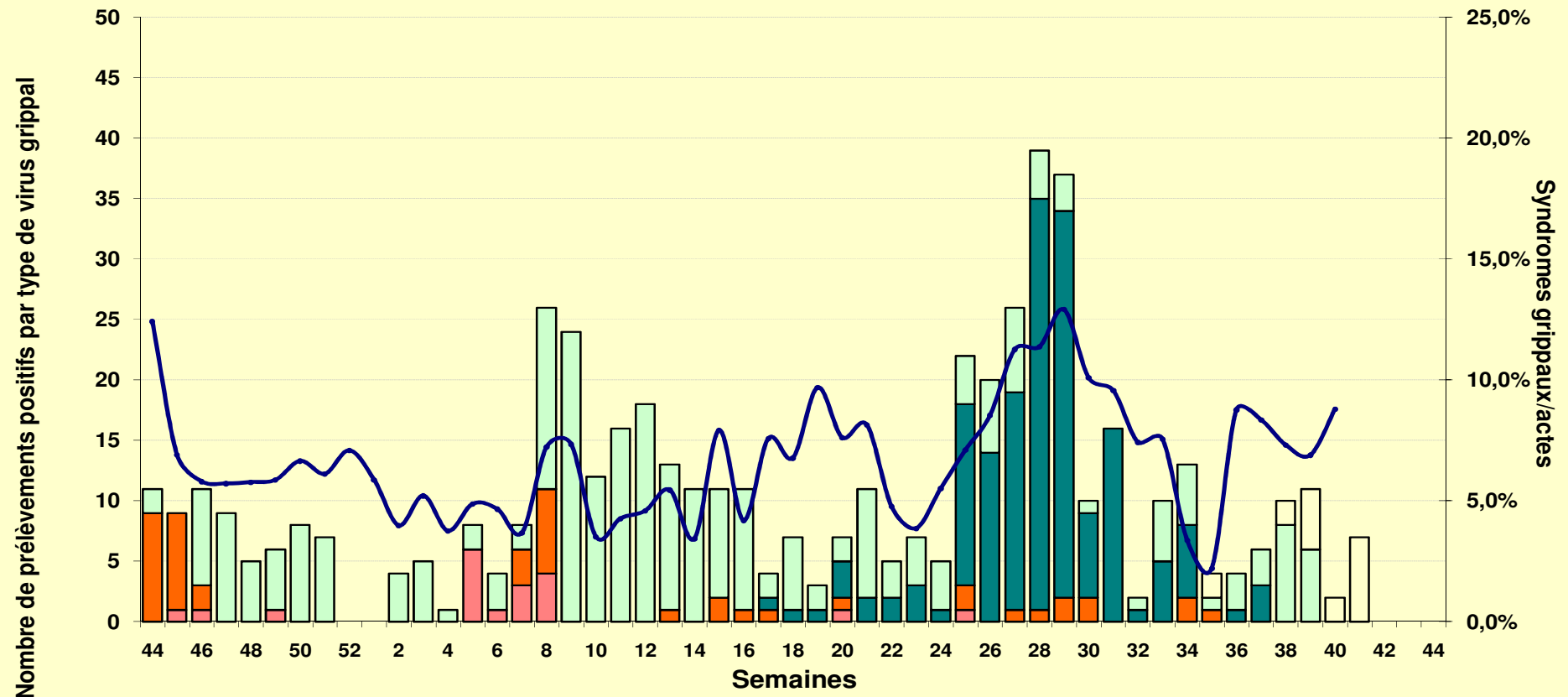
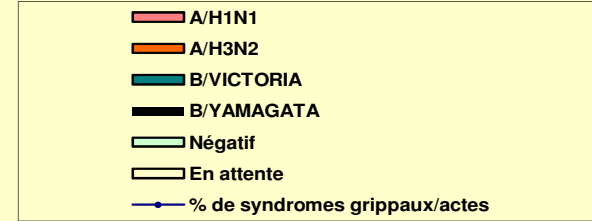
Pour toute demande d'information, vous pouvez nous contacter à l'adresse e-mail suivante :

National Influenza Center Madagascar: [nic-mada@pasteur.mg](mailto:nic-mada@pasteur.mg)

## Surveillance hebdomadaire de la Grippe à Madagascar Semaine 40-09

### Surveillance sentinelle de la grippe à Antananarivo (année 2009)

en collaboration avec : CSMI de Tsaralàlana  
 Dispensaire Catholique Alasora  
 Dispensaires EKAR Analamahitsy et Anosisoa  
 Dispensaire Adventiste de Manjakaray  
 Dispensaire des Sœurs Ilanivato  
 Ostie Behoririka



Données générées par le Centre National de Référence pour la Grippe - Institut Pasteur de Madagascar

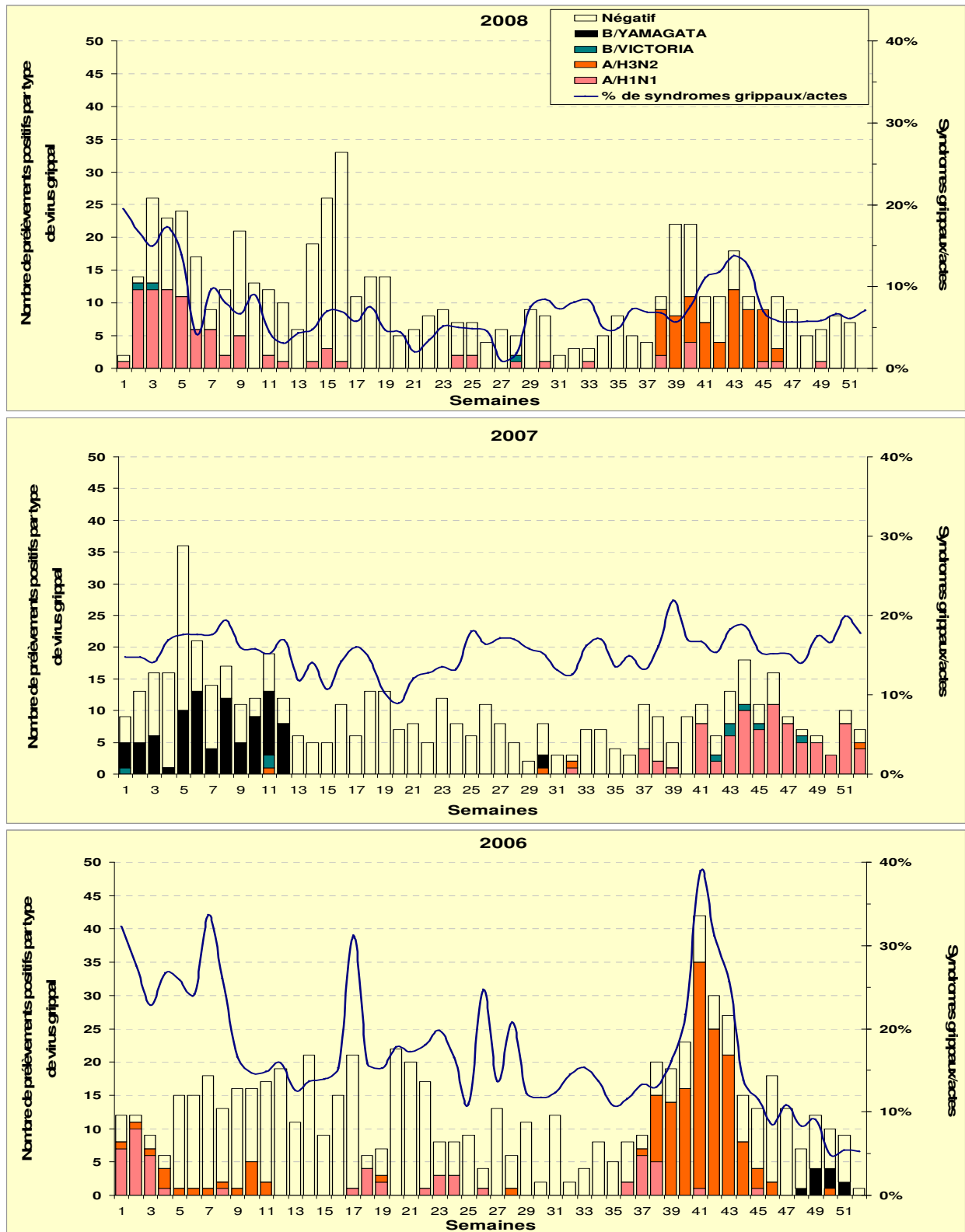
Toute utilisation de ces données à des fins de publication ou de présentation publique est interdite sans accord préalable du Center National de référence pour la Grippe ou de l'Institut Pasteur de Madagascar

Pour toute demande d'information, vous pouvez nous contacter à l'adresse e-mail suivante :

National Influenza Center Madagascar: [nic-mada@pasteur.mg](mailto:nic-mada@pasteur.mg)

# Surveillance hebdomadaire de la Grippe à Madagascar Semaine 40-09

## Données de la surveillance sentinelle de la Grippe (2006-2008).



Données générées par le Centre National de Référence pour la Grippe - Institut Pasteur de Madagascar

Toute utilisation de ces données à des fins de publication ou de présentation publique est interdite sans accord préalable du Center National de référence pour la Grippe ou de l'Institut Pasteur de Madagascar

Pour toute demande d'information, vous pouvez nous contacter à l'adresse e-mail suivante :  
National Influenza Center Madagascar: [nic-mada@pasteur.mg](mailto:nic-mada@pasteur.mg)