

# Surveillance hebdomadaire de la Grippe Pandémique H1N1 à Madagascar (Semaine 03-2010)



## Récapitulatif des analyses A/H1N1/2009 effectuées au Centre National de Référence pour la Grippe, depuis l'émergence du virus pandémique en Août 2009 jusqu'à la fin de la semaine 03-2010 (soit au 24 Janvier 2010).

Les données présentent ici le nombre de cas positifs confirmés par semaine (histogrammes bleus) ainsi que le taux de positivité des échantillons analysés par semaine (courbe rose). Dans un premier graphique, une compilation des données pour l'ensemble du territoire Malagasy est présentée. Les autres figures concernent les données recueillies pour chaque district de résidence des patients prélevés.

### Remarques :

- Afin que la lecture de ces graphiques ne porte pas à confusion, seules deux échelles différentes de représentation ont été adoptées :
  - Une échelle allant jusqu'à 160 cas positifs par semaine (pour Madagascar et Le district 101 d'Antananarivo Renivohitra, soit les deux premiers graphiques)
  - Une échelle allant jusqu'à 20 cas positifs par semaine (pour tous les autres graphiques).
- Le taux de positivité, qui représente le nombre de cas positif sur le nombre de prélèvements analysés, a lui toujours été normalisé à 100% pour l'ensemble des représentations graphiques.
- Il est important de noter que l'arrêt de la détection systématique de tous les prélèvements reçus au CNR Grippe a débuté au cours de la semaine 45, ce qui peut expliquer la décroissance générale observée du nombre de cas positifs par semaine alors que le taux de positivité reste quant à lui élevé, ou augmente même dans certains cas.

### Conclusions :

***Au 24/01/2010, le CNRG a analysé 2023 prélèvements de patients suspects de grippe pandémique A/H1N1/2009 (Tous les prélèvements reçus n'ont pu être analysés). Parmi ces 2004 prélèvements analysés, 974 cas ont été confirmés au laboratoire.***

***La décroissance des cas de Grippe H1N1 pandémique se poursuit sur l'ensemble du territoire. Aucun cas n'a par exemple été enregistré sur la commune urbaine d'Antananarivo depuis deux (2) semaines. Seuls quelques nouveaux foyers épidémiques sont nouvellement diagnostiqués dans des zones reculées, comme ca a été le cas pour la commune de Brieville.***

***23 districts différents ont à ce jour été touchés. Le district 421 (Tsaratanana) est nouvellement touché/diagnostiqué.***

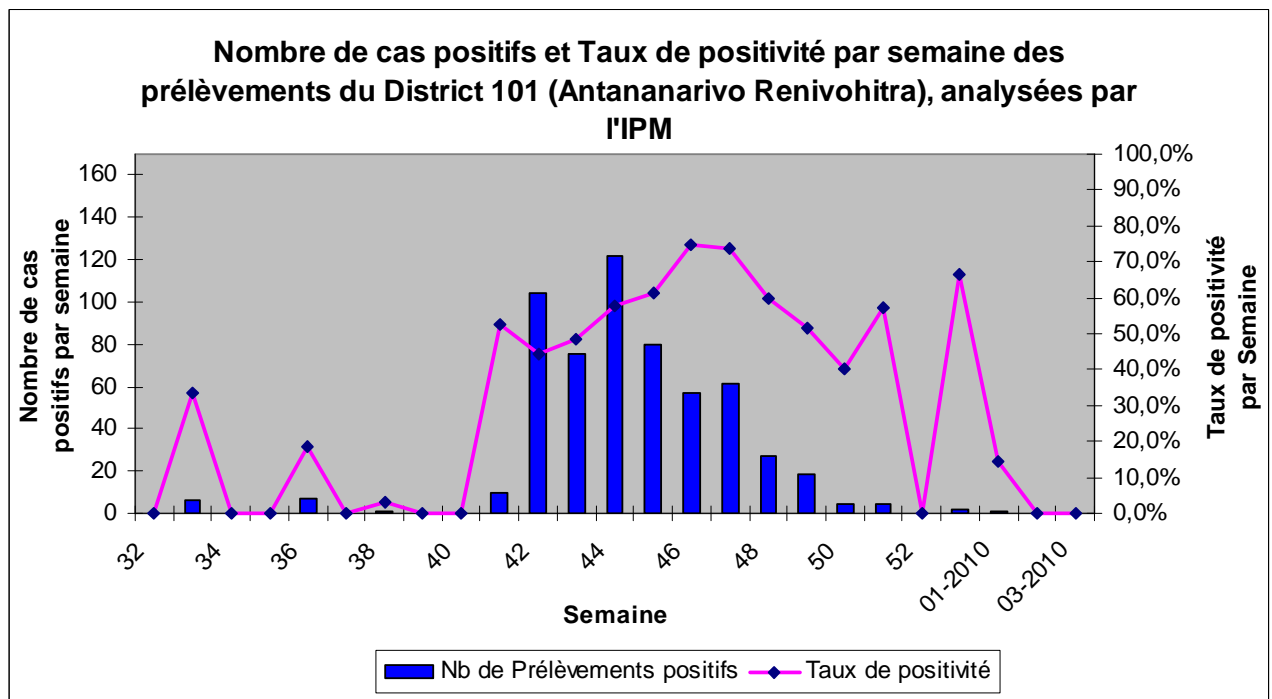
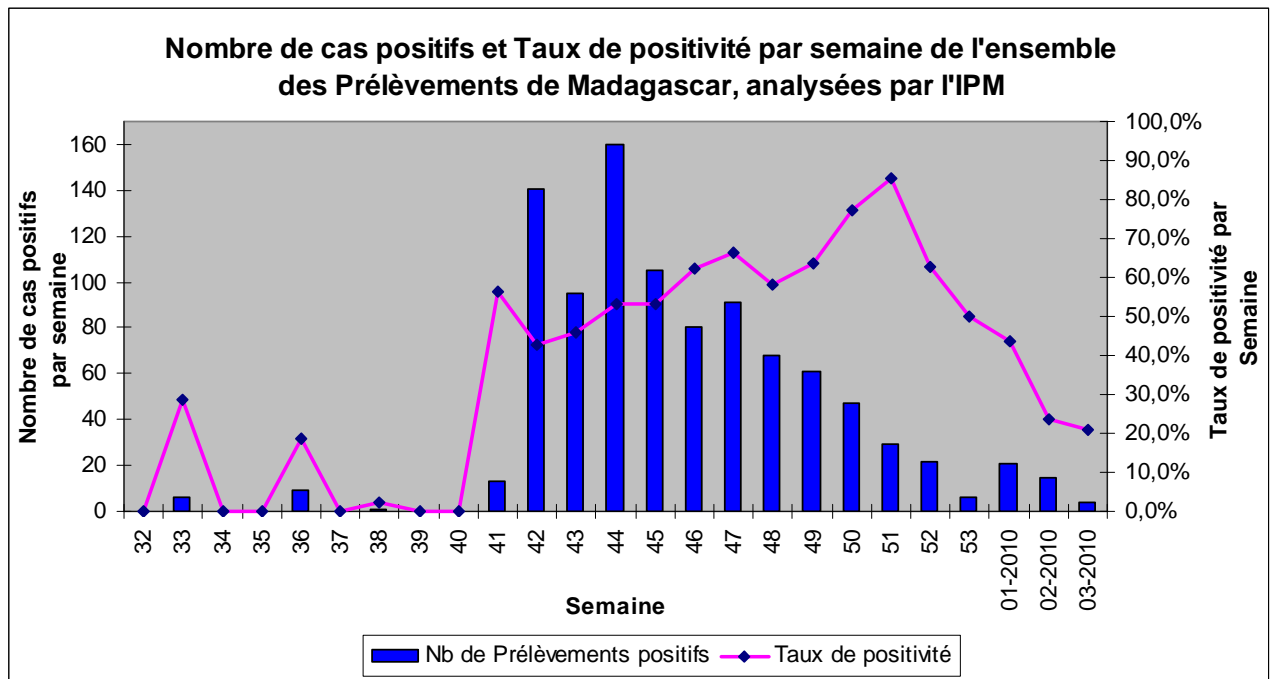
***La surveillance s'active désormais pour une éventuelle seconde vague épidémique, notamment au début de l'hiver austral quand les conditions climatiques sont propices. Nous ne pouvons pas exclure une seconde circulation au premier trimestre de l'année 2010 comme nous l'avons déjà observé ces dernières années.***

Données générées par le Centre National de Référence pour la Grippe - Institut Pasteur de Madagascar

Toute utilisation de ces données à des fins de publication ou de présentation publique est interdite sans accord préalable du Centre National de référence pour la Grippe ou de l'Institut Pasteur de Madagascar

Pour toute demande d'information, vous pouvez nous contacter à l'adresse e-mail suivante :  
National Influenza Center Madagascar: [nic-mada@pasteur.mg](mailto:nic-mada@pasteur.mg)

## Surveillance hebdomadaire de la Grippe Pandémique H1N1 à Madagascar (Semaine 03-2010)

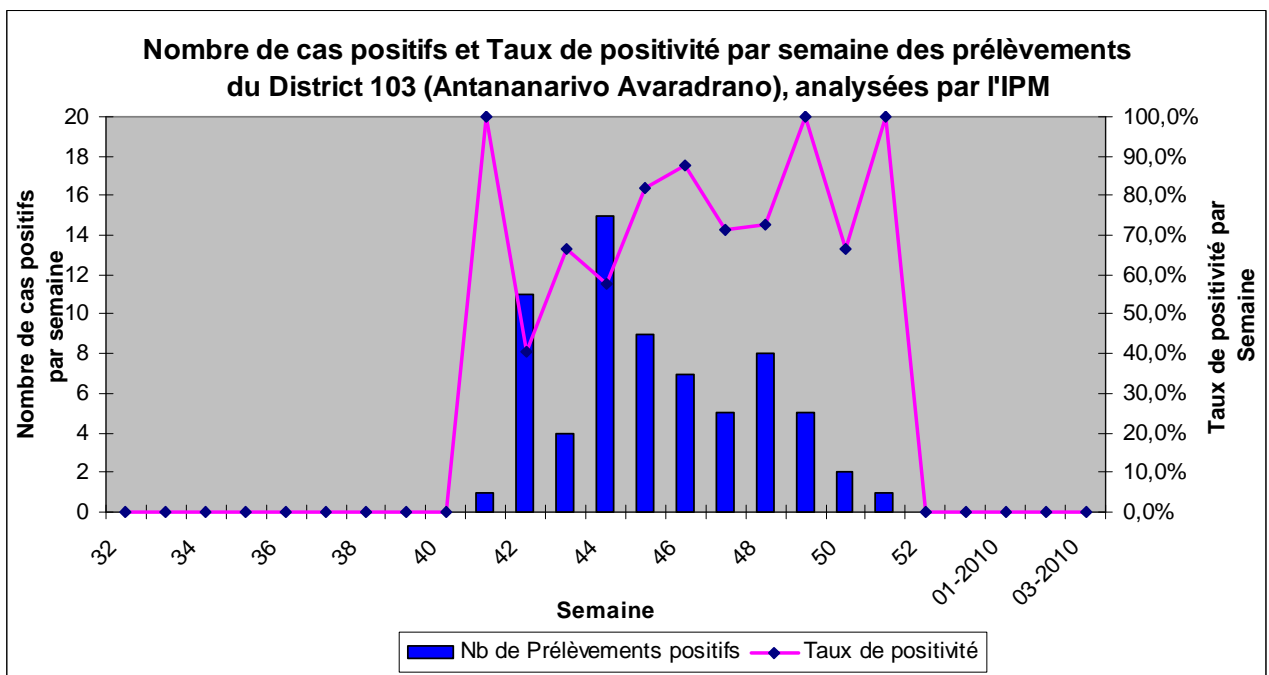
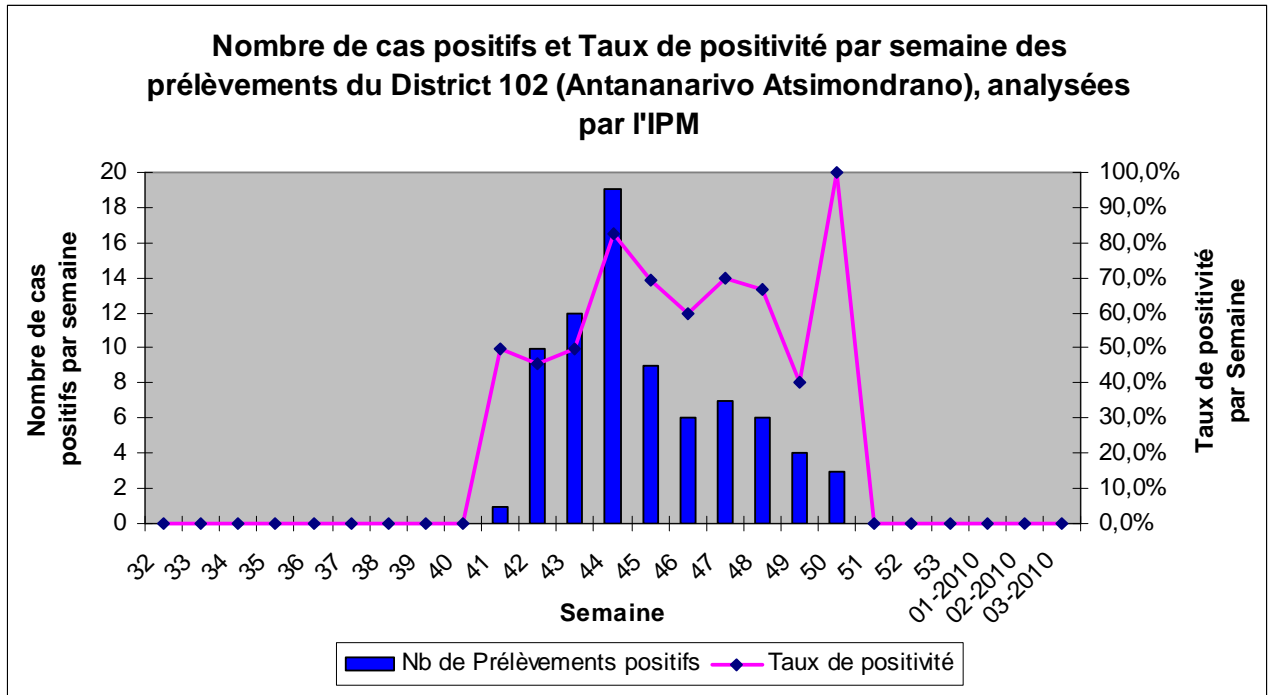


Données générées par le Centre National de Référence pour la Grippe - Institut Pasteur de Madagascar

Toute utilisation de ces données à des fins de publication ou de présentation publique est interdite sans accord préalable du Center National de référence pour la Grippe ou de l'Institut Pasteur de Madagascar

Pour toute demande d'information, vous pouvez nous contacter à l'adresse e-mail suivante :  
National Influenza Center Madagascar: [nic-mada@pasteur.mg](mailto:nic-mada@pasteur.mg)

## Surveillance hebdomadaire de la Grippe Pandémique H1N1 à Madagascar (Semaine 03-2010)

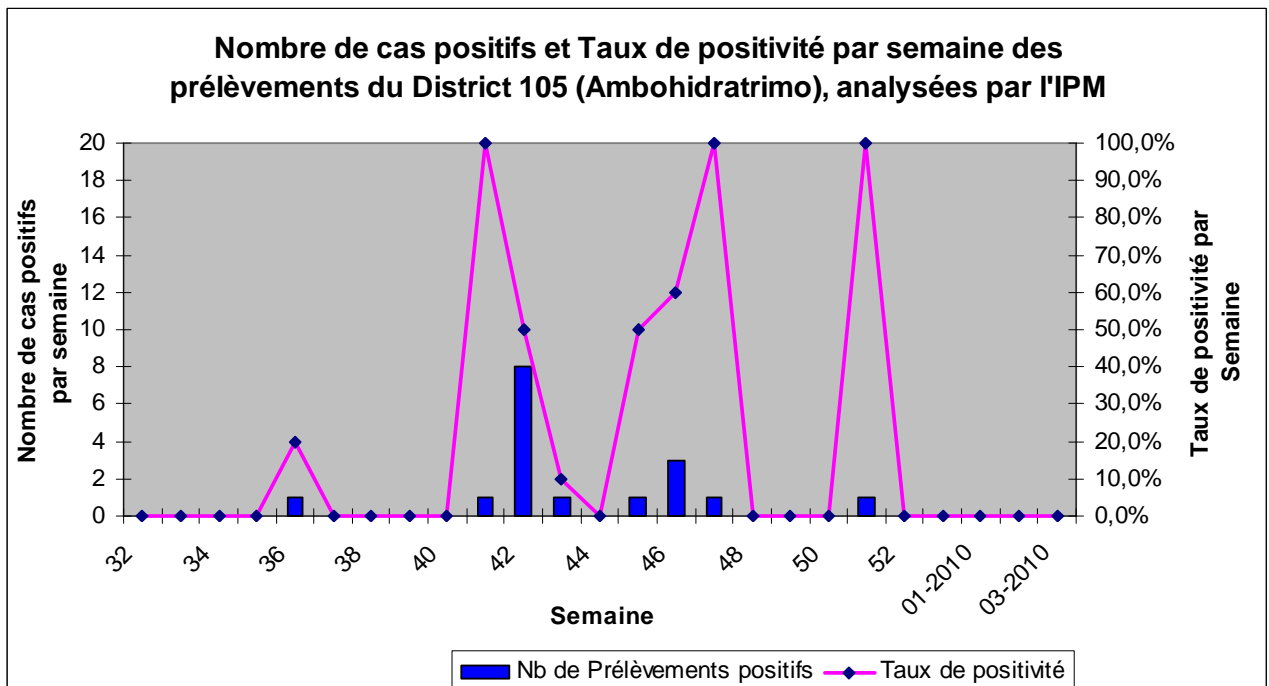
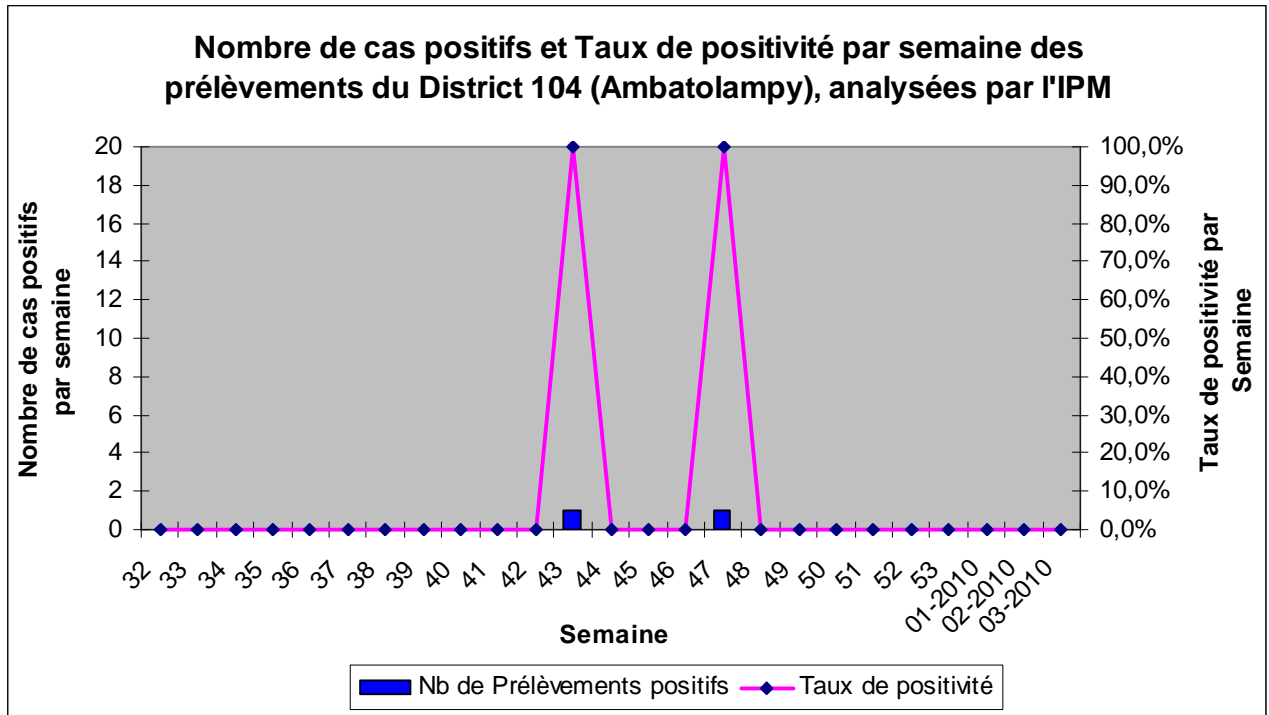


Données générées par le Centre National de Référence pour la Grippe - Institut Pasteur de Madagascar

Toute utilisation de ces données à des fins de publication ou de présentation publique est interdite sans accord préalable du Center National de référence pour la Grippe ou de l'Institut Pasteur de Madagascar

Pour toute demande d'information, vous pouvez nous contacter à l'adresse e-mail suivante :  
National Influenza Center Madagascar: [nic-mada@pasteur.mg](mailto:nic-mada@pasteur.mg)

## Surveillance hebdomadaire de la Grippe Pandémique H1N1 à Madagascar (Semaine 03-2010)

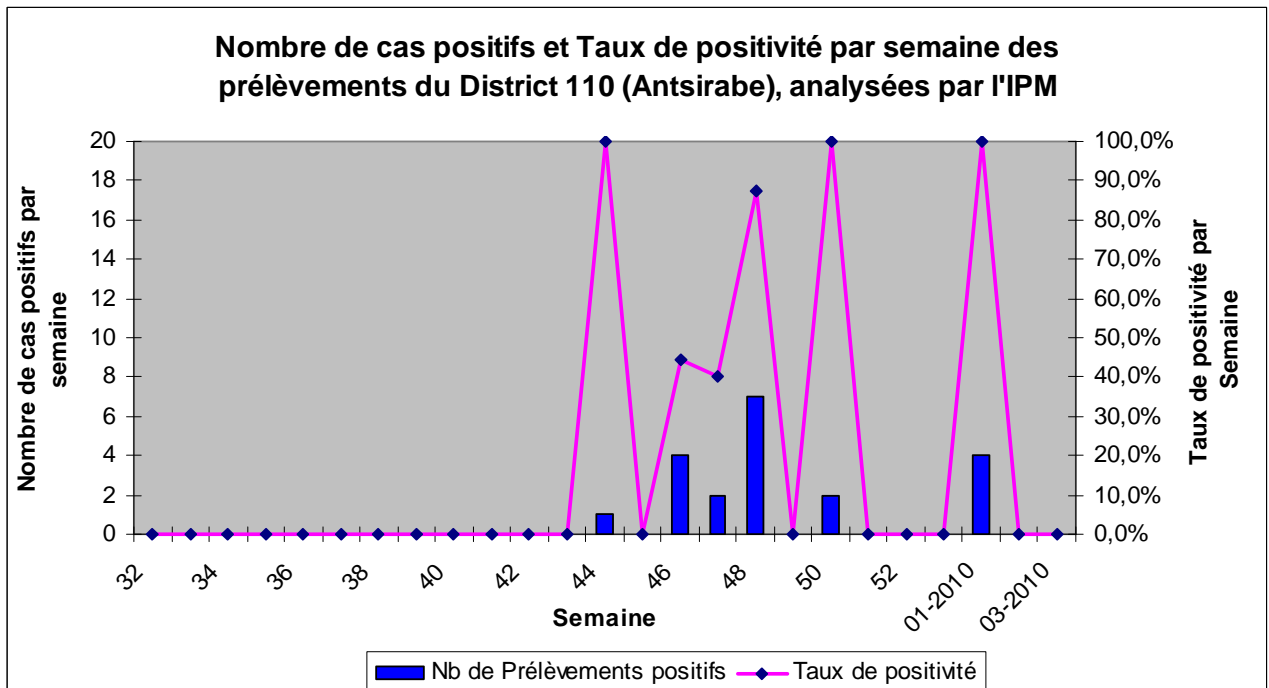
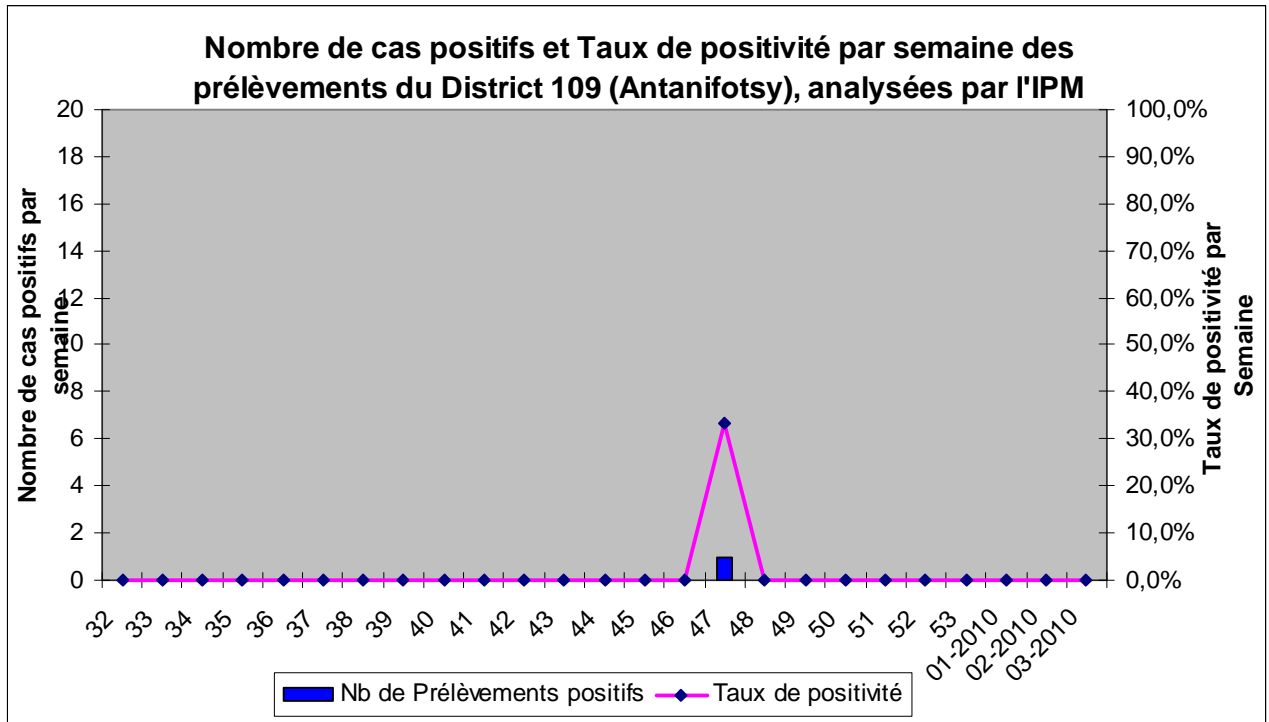


Données générées par le Centre National de Référence pour la Grippe - Institut Pasteur de Madagascar

Toute utilisation de ces données à des fins de publication ou de présentation publique est interdite sans accord préalable du Center National de référence pour la Grippe ou de l'Institut Pasteur de Madagascar

Pour toute demande d'information, vous pouvez nous contacter à l'adresse e-mail suivante :  
National Influenza Center Madagascar: [nic-mada@pasteur.mg](mailto:nic-mada@pasteur.mg)

## Surveillance hebdomadaire de la Grippe Pandémique H1N1 à Madagascar (Semaine 03-2010)

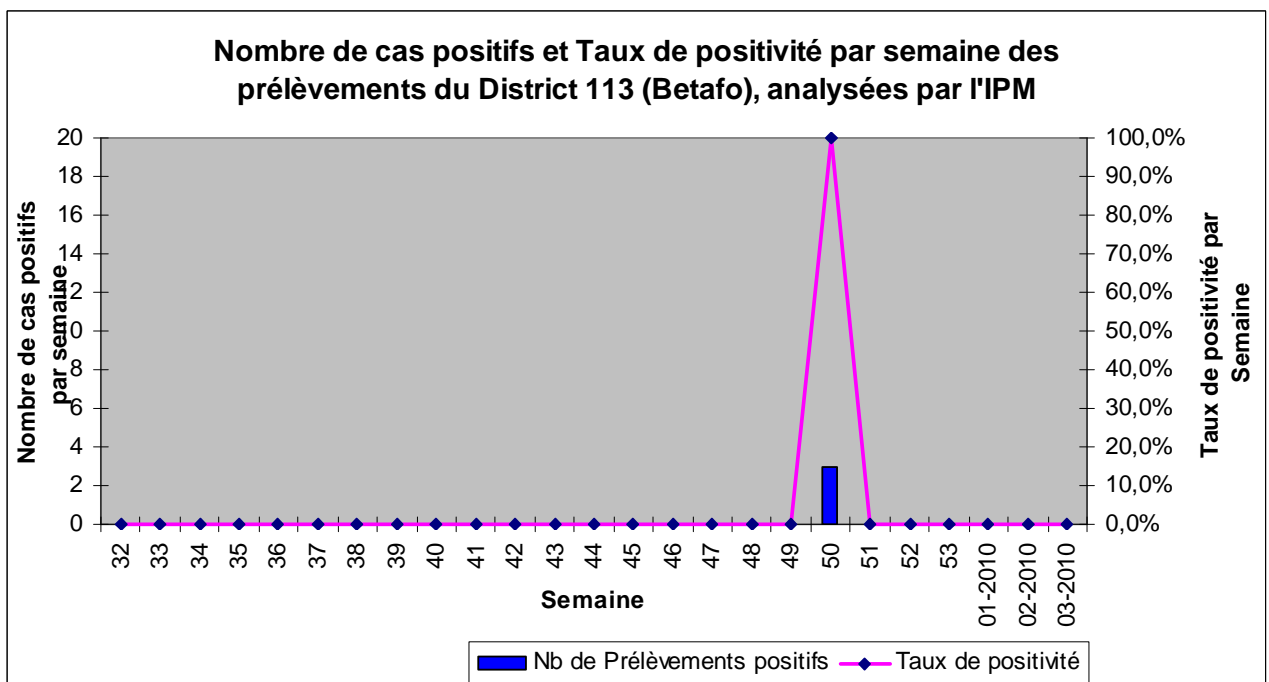
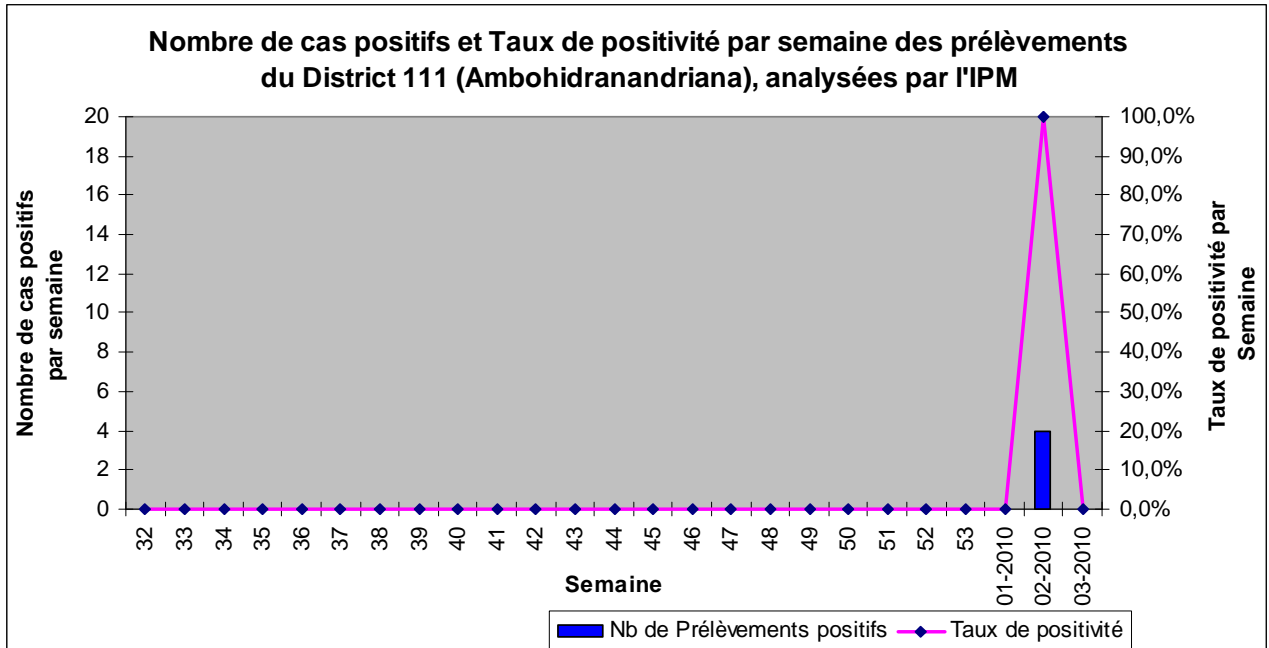


Données générées par le Centre National de Référence pour la Grippe - Institut Pasteur de Madagascar

Toute utilisation de ces données à des fins de publication ou de présentation publique est interdite sans accord préalable du Center National de référence pour la Grippe ou de l'Institut Pasteur de Madagascar

Pour toute demande d'information, vous pouvez nous contacter à l'adresse e-mail suivante :  
National Influenza Center Madagascar: [nic-mada@pasteur.mg](mailto:nic-mada@pasteur.mg)

## Surveillance hebdomadaire de la Grippe Pandémique H1N1 à Madagascar (Semaine 03-2010)

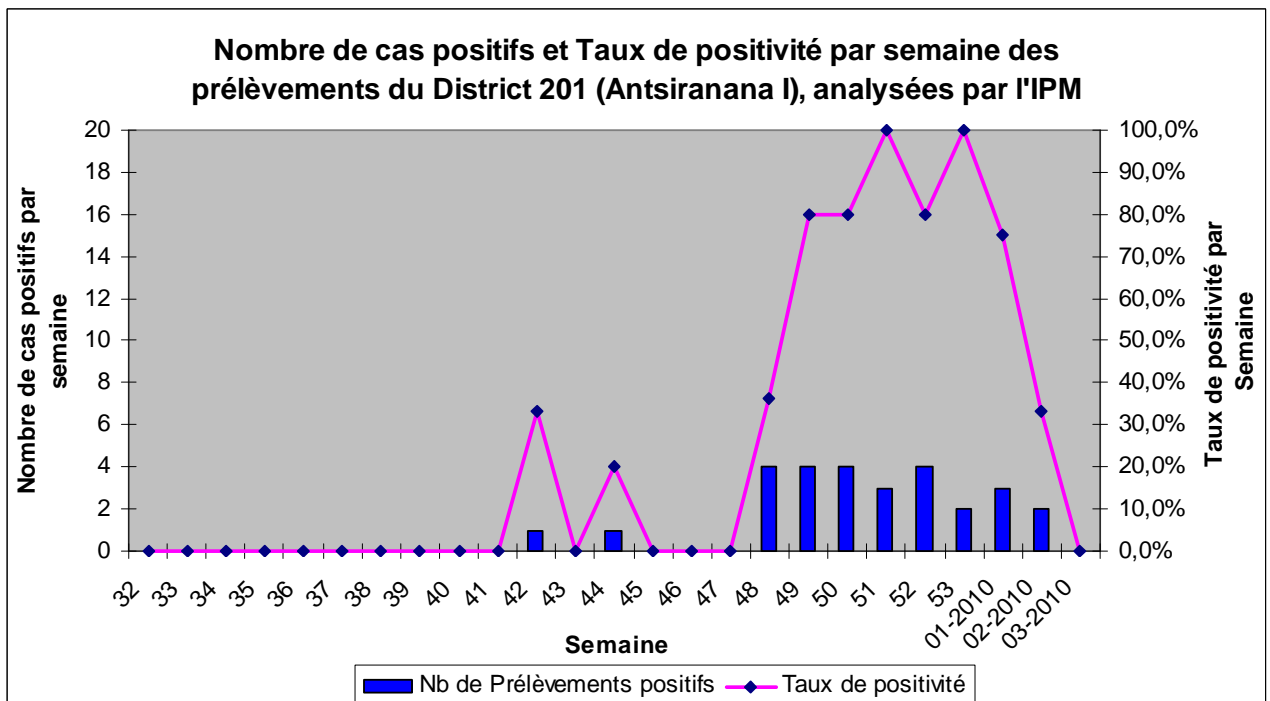
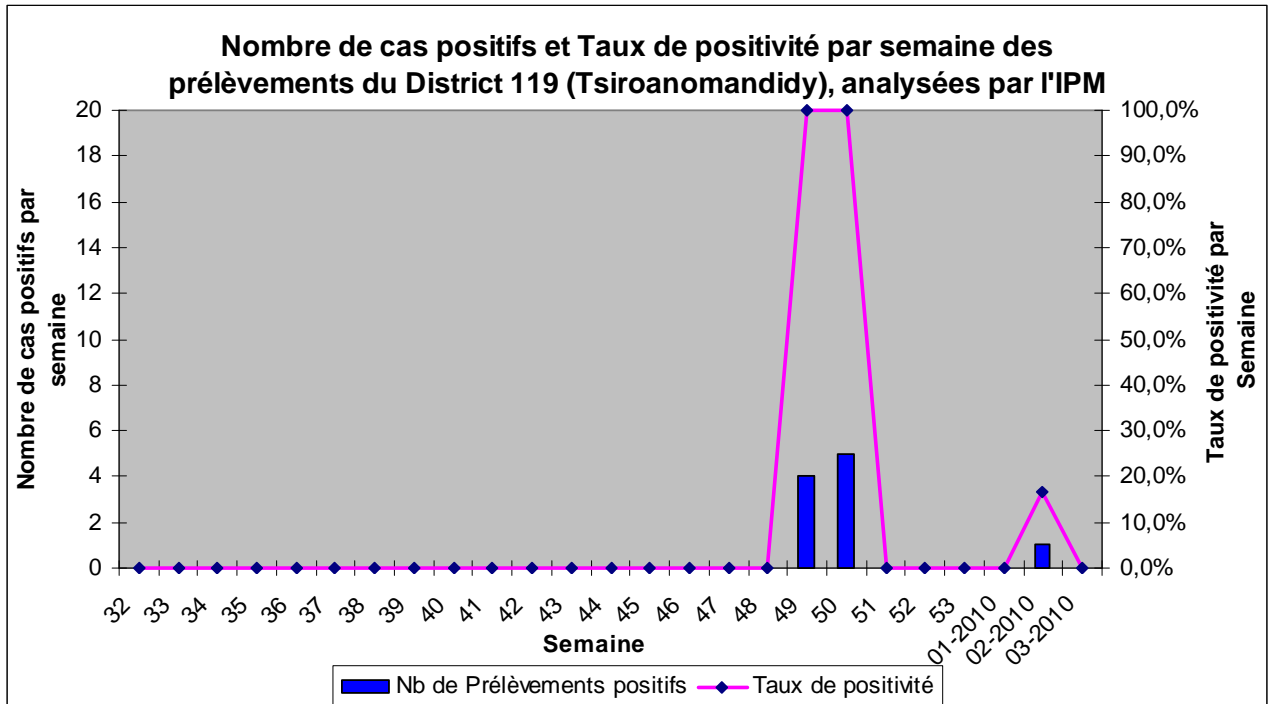


Données générées par le Centre National de Référence pour la Grippe - Institut Pasteur de Madagascar

Toute utilisation de ces données à des fins de publication ou de présentation publique est interdite sans accord préalable du Center National de référence pour la Grippe ou de l'Institut Pasteur de Madagascar

Pour toute demande d'information, vous pouvez nous contacter à l'adresse e-mail suivante :  
National Influenza Center Madagascar: [nic-mada@pasteur.mg](mailto:nic-mada@pasteur.mg)

## Surveillance hebdomadaire de la Grippe Pandémique H1N1 à Madagascar (Semaine 03-2010)

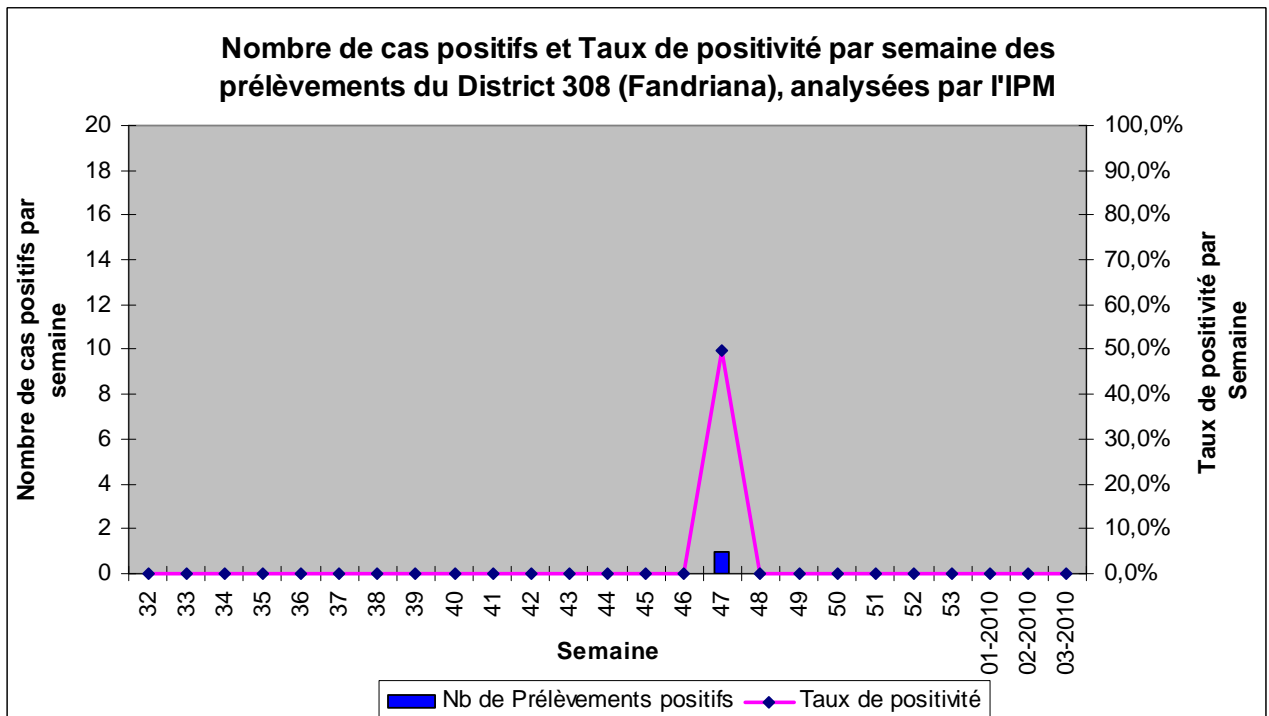
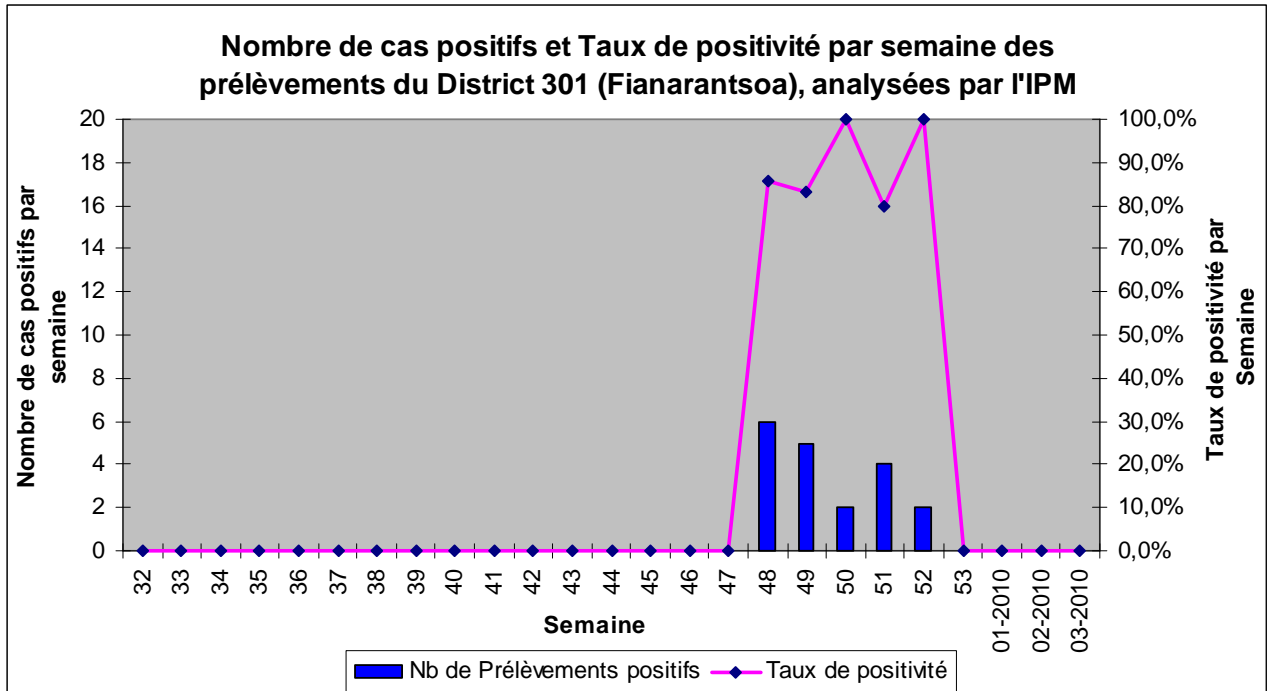


Données générées par le Centre National de Référence pour la Grippe - Institut Pasteur de Madagascar

Toute utilisation de ces données à des fins de publication ou de présentation publique est interdite sans accord préalable du Center National de référence pour la Grippe ou de l'Institut Pasteur de Madagascar

Pour toute demande d'information, vous pouvez nous contacter à l'adresse e-mail suivante :  
National Influenza Center Madagascar: [nic-mada@pasteur.mg](mailto:nic-mada@pasteur.mg)

## Surveillance hebdomadaire de la Grippe Pandémique H1N1 à Madagascar (Semaine 03-2010)

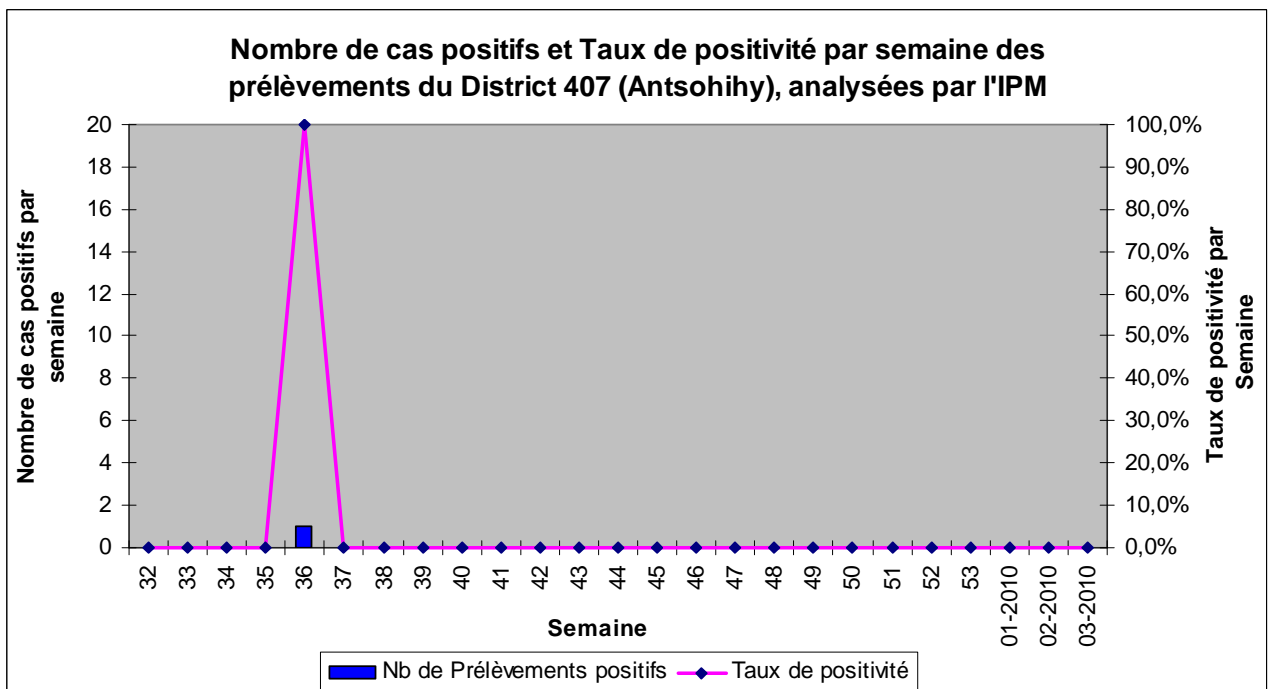
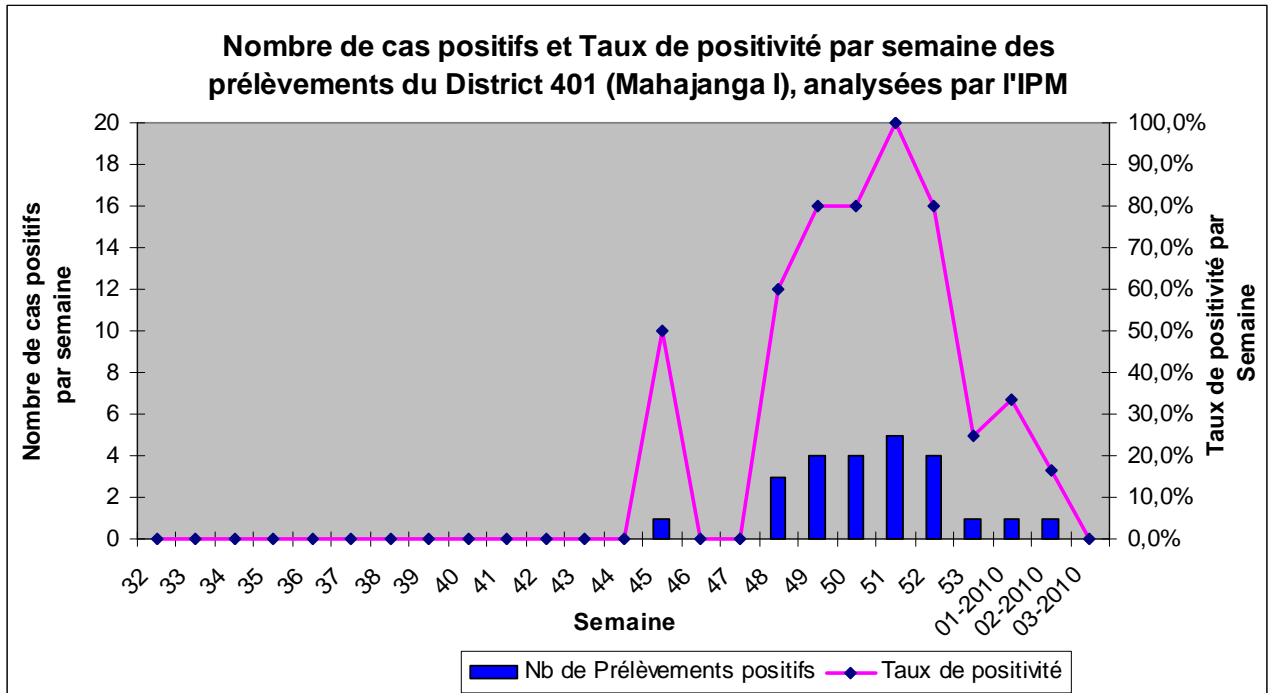


Données générées par le Centre National de Référence pour la Grippe - Institut Pasteur de Madagascar

Toute utilisation de ces données à des fins de publication ou de présentation publique est interdite sans accord préalable du Center National de référence pour la Grippe ou de l'Institut Pasteur de Madagascar

Pour toute demande d'information, vous pouvez nous contacter à l'adresse e-mail suivante :  
National Influenza Center Madagascar: [nic-mada@pasteur.mg](mailto:nic-mada@pasteur.mg)

## Surveillance hebdomadaire de la Grippe Pandémique H1N1 à Madagascar (Semaine 03-2010)

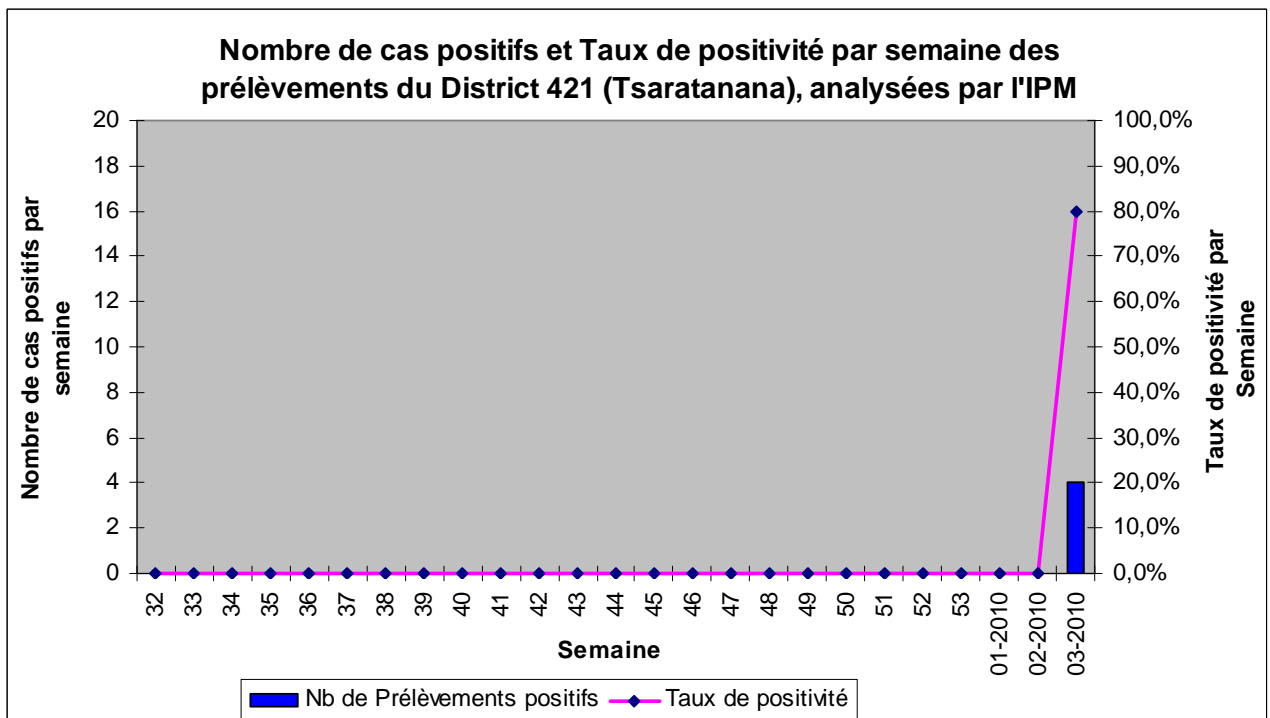
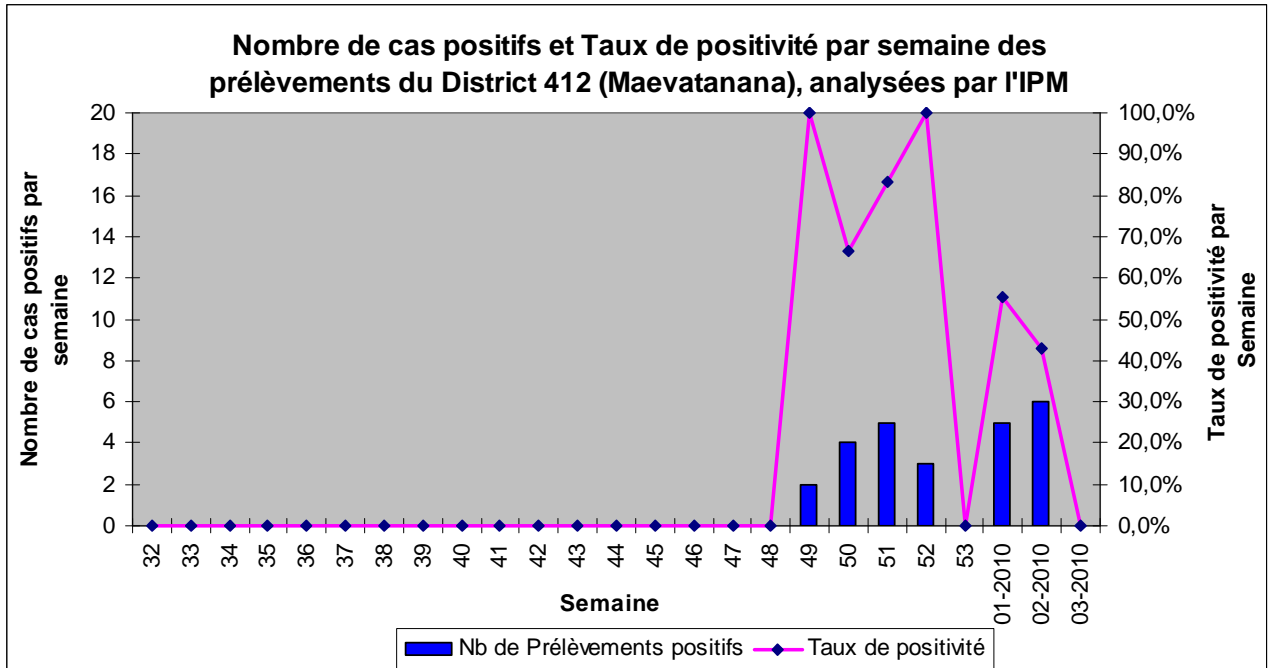


Données générées par le Centre National de Référence pour la Grippe - Institut Pasteur de Madagascar

Toute utilisation de ces données à des fins de publication ou de présentation publique est interdite sans accord préalable du Center National de référence pour la Grippe ou de l'Institut Pasteur de Madagascar

Pour toute demande d'information, vous pouvez nous contacter à l'adresse e-mail suivante :  
National Influenza Center Madagascar: [nic-mada@pasteur.mg](mailto:nic-mada@pasteur.mg)

## Surveillance hebdomadaire de la Grippe Pandémique H1N1 à Madagascar (Semaine 03-2010)

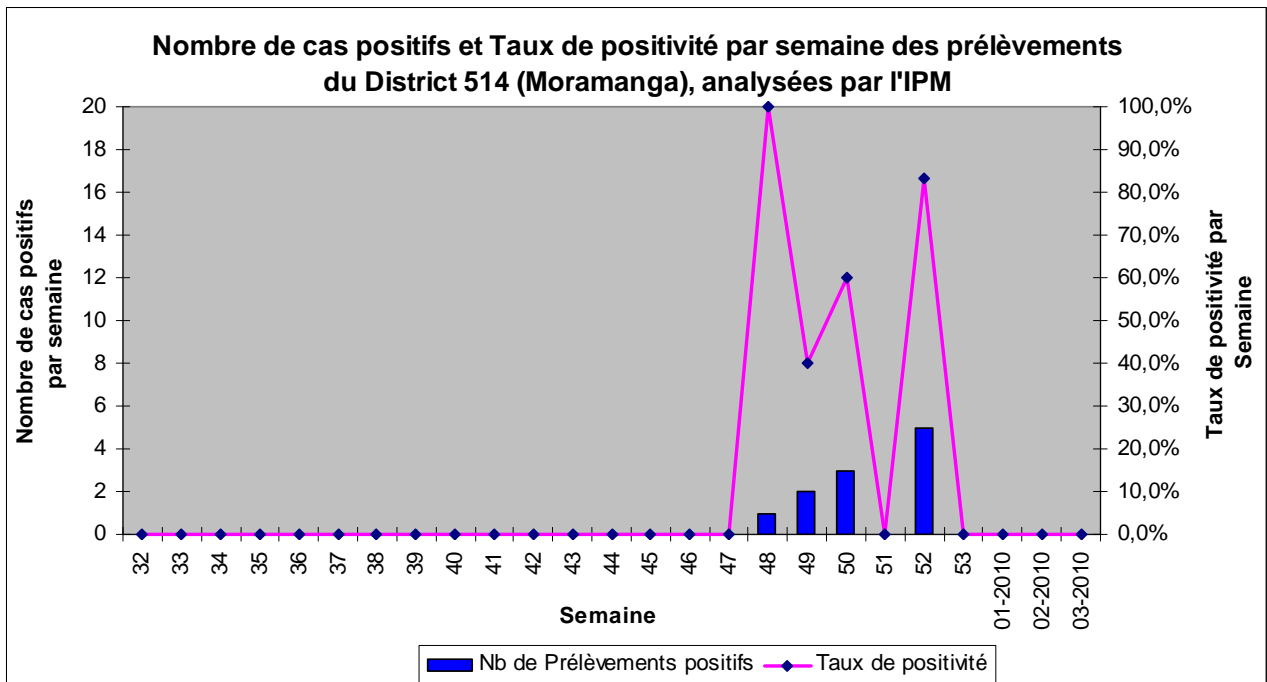
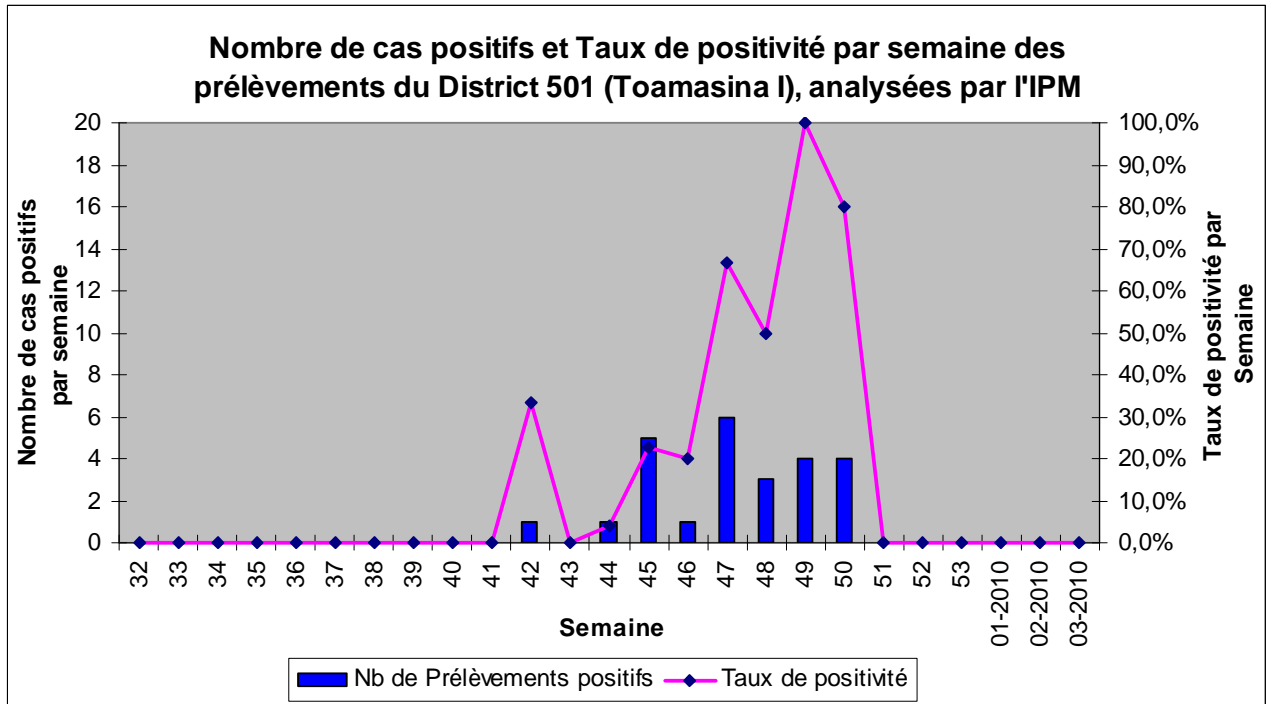


Données générées par le Centre National de Référence pour la Grippe - Institut Pasteur de Madagascar

Toute utilisation de ces données à des fins de publication ou de présentation publique est interdite sans accord préalable du Center National de référence pour la Grippe ou de l'Institut Pasteur de Madagascar

Pour toute demande d'information, vous pouvez nous contacter à l'adresse e-mail suivante :  
National Influenza Center Madagascar: [nic-mada@pasteur.mg](mailto:nic-mada@pasteur.mg)

## Surveillance hebdomadaire de la Grippe Pandémique H1N1 à Madagascar (Semaine 03-2010)

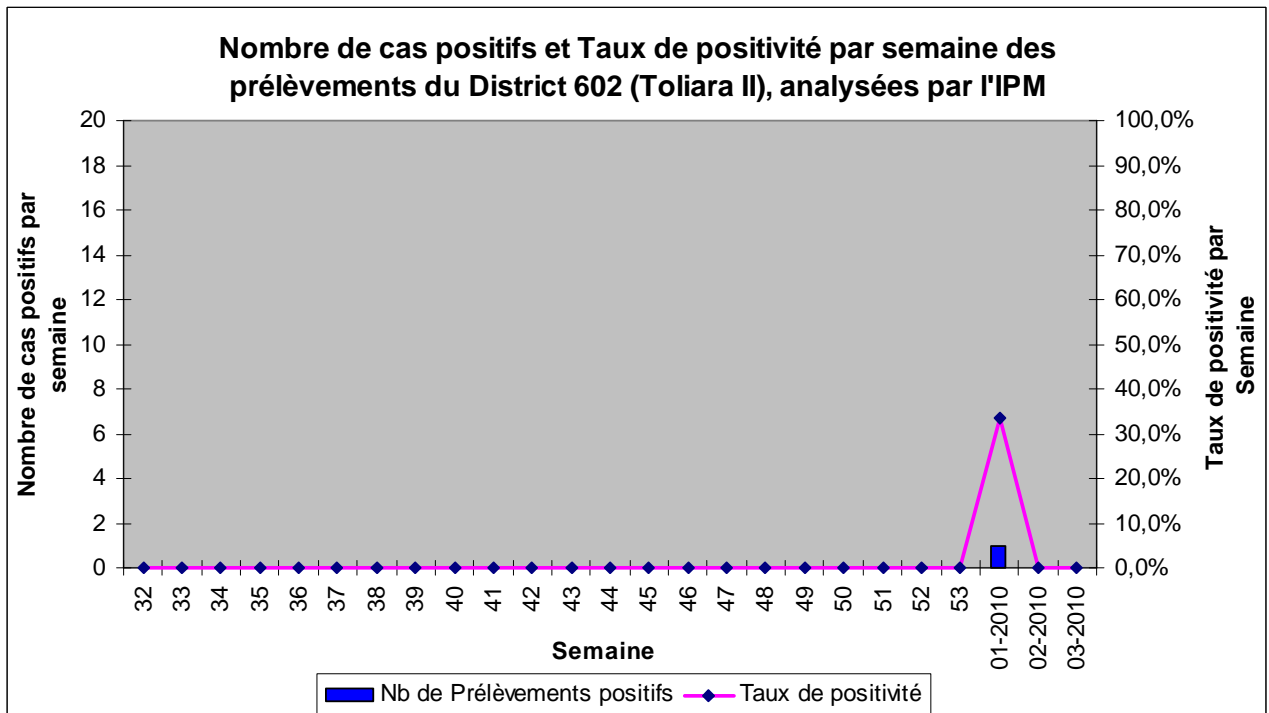
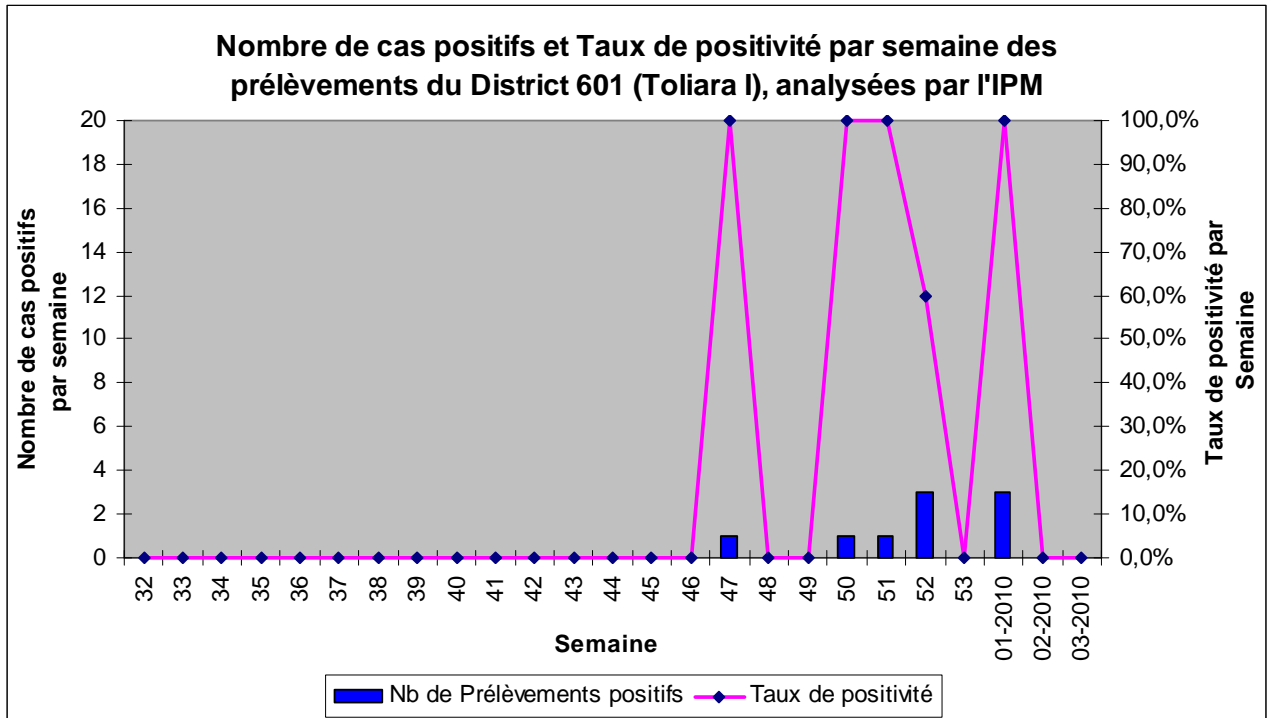


Données générées par le Centre National de Référence pour la Grippe - Institut Pasteur de Madagascar

Toute utilisation de ces données à des fins de publication ou de présentation publique est interdite sans accord préalable du Center National de référence pour la Grippe ou de l'Institut Pasteur de Madagascar

Pour toute demande d'information, vous pouvez nous contacter à l'adresse e-mail suivante :  
National Influenza Center Madagascar: [nic-mada@pasteur.mg](mailto:nic-mada@pasteur.mg)

## Surveillance hebdomadaire de la Grippe Pandémique H1N1 à Madagascar (Semaine 03-2010)

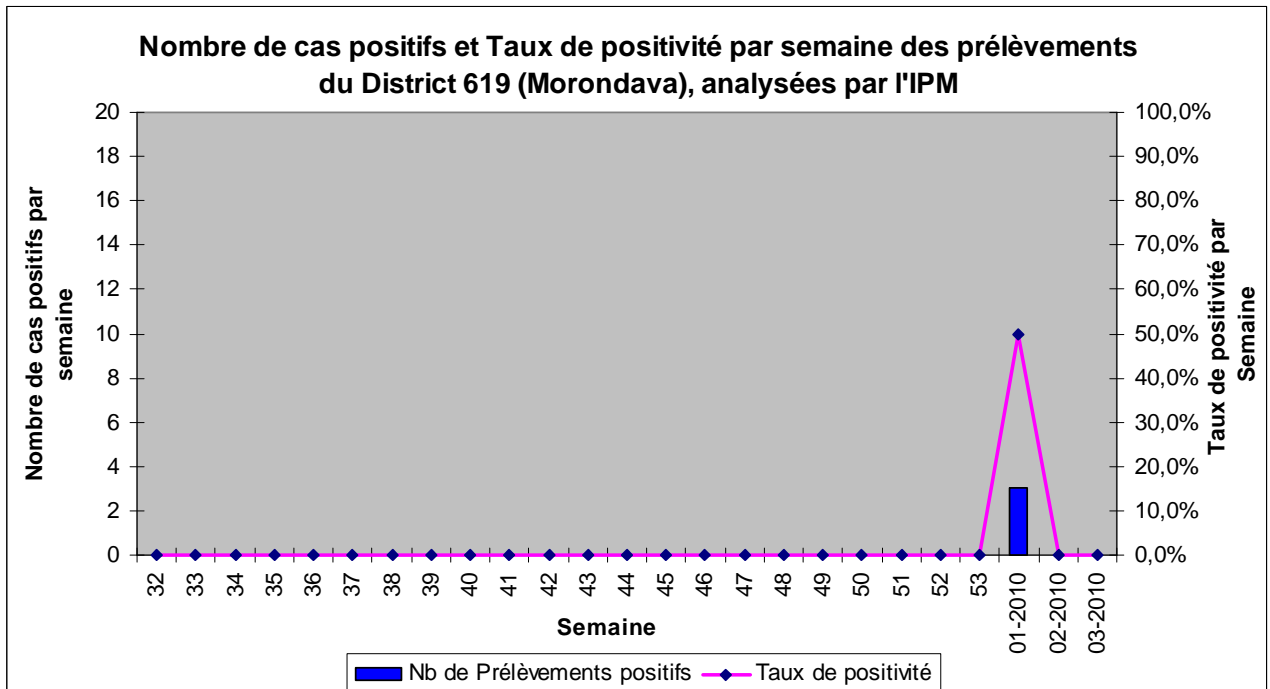
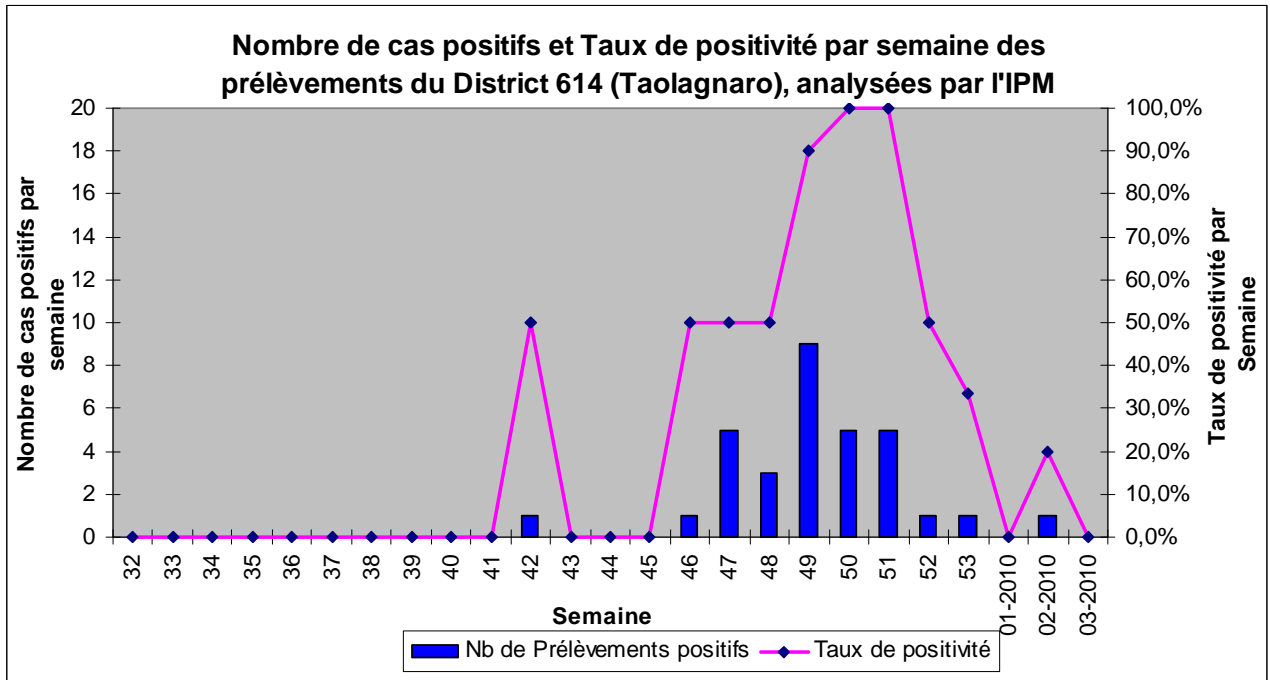


Données générées par le Centre National de Référence pour la Grippe - Institut Pasteur de Madagascar

Toute utilisation de ces données à des fins de publication ou de présentation publique est interdite sans accord préalable du Center National de référence pour la Grippe ou de l'Institut Pasteur de Madagascar

Pour toute demande d'information, vous pouvez nous contacter à l'adresse e-mail suivante :  
National Influenza Center Madagascar: [nic-mada@pasteur.mg](mailto:nic-mada@pasteur.mg)

## Surveillance hebdomadaire de la Grippe Pandémique H1N1 à Madagascar (Semaine 03-2010)

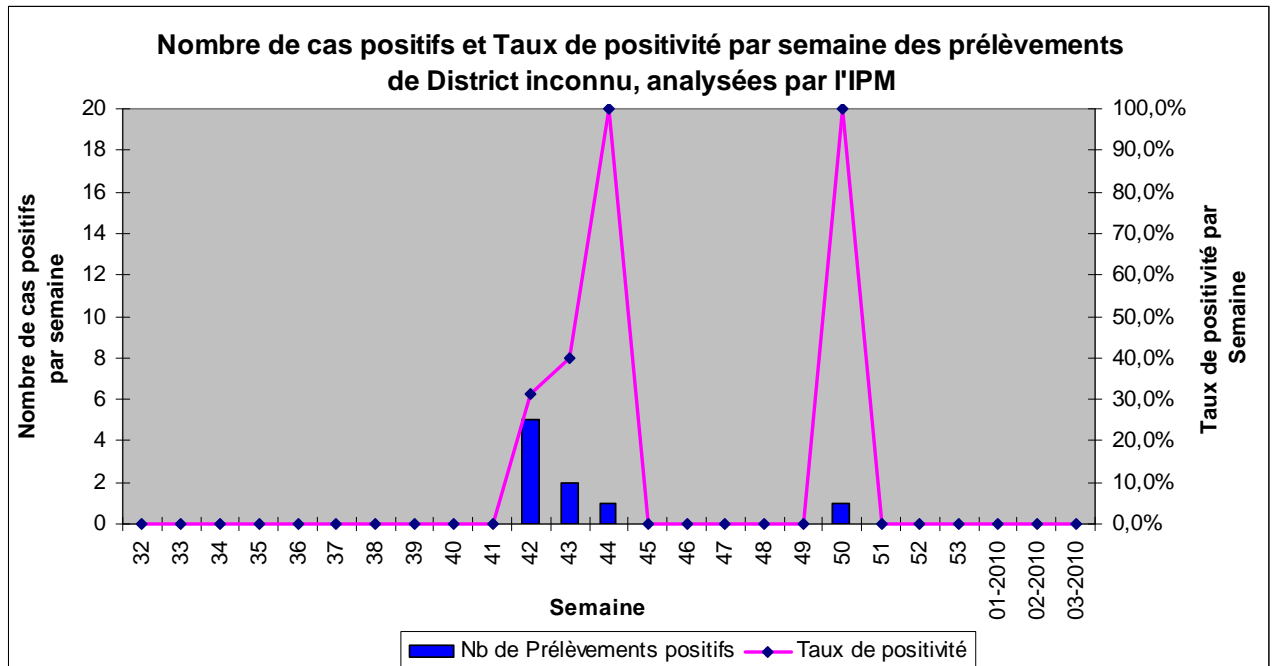


Données générées par le Centre National de Référence pour la Grippe - Institut Pasteur de Madagascar

Toute utilisation de ces données à des fins de publication ou de présentation publique est interdite sans accord préalable du Center National de référence pour la Grippe ou de l'Institut Pasteur de Madagascar

Pour toute demande d'information, vous pouvez nous contacter à l'adresse e-mail suivante :  
National Influenza Center Madagascar: [nic-mada@pasteur.mg](mailto:nic-mada@pasteur.mg)

## Surveillance hebdomadaire de la Grippe Pandémique H1N1 à Madagascar (Semaine 03-2010)



Données générées par le Centre National de Référence pour la Grippe - *Institut Pasteur de Madagascar*

*Toute utilisation de ces données à des fins de publication ou de présentation publique est interdite sans accord préalable du Center National de référence pour la Grippe ou de l'Institut Pasteur de Madagascar*

Pour toute demande d'information, vous pouvez nous contacter à l'adresse e-mail suivante :  
National Influenza Center Madagascar: [nic-mada@pasteur.mg](mailto:nic-mada@pasteur.mg)