

Surveillance hebdomadaire de la Grippe Pandémique H1N1 à Madagascar (Semaine 04-2010)



Récapitulatif des analyses A/H1N1/2009 effectuées au Centre National de Référence pour la Grippe, depuis l'émergence du virus pandémique en Août 2009 jusqu'à la fin de la semaine 04-2010 (soit au 31 Janvier 2010).

Les données présentent ici le nombre de cas positifs confirmés par semaine (histogrammes bleus) ainsi que le taux de positivité des échantillons analysés par semaine (courbe rose). Dans un premier graphique, une compilation des données pour l'ensemble du territoire Malagasy est présentée. Les autres figures concernent les données recueillies pour chaque district de résidence des patients prélevés.

Remarques :

- Afin que la lecture de ces graphiques ne porte pas à confusion, seules deux échelles différentes de représentation ont été adoptées :
 - Une échelle allant jusqu'à 160 cas positifs par semaine (pour Madagascar et Le district 101 d'Antananarivo Renivohitra, soit les deux premiers graphiques)
 - Une échelle allant jusqu'à 20 cas positifs par semaine (pour tous les autres graphiques).
- Le taux de positivité, qui représente le nombre de cas positif sur le nombre de prélèvements analysés, a lui toujours été normalisé à 100% pour l'ensemble des représentations graphiques.
- Il est important de noter que l'arrêt de la détection systématique de tous les prélèvements reçus au CNR Grippe a débuté au cours de la semaine 45, ce qui peut expliquer la décroissance générale observée du nombre de cas positifs par semaine alors que le taux de positivité reste quant à lui élevé, ou augmente même dans certains cas.

Conclusions :

Depuis le 1^{er} janvier 2010, le CNRG a analysé 135 prélèvements de patients suspects de grippe pandémique A/H1N1/2009. Parmi ces 135 prélèvements analysés, 54 cas ont été confirmés au laboratoire (depuis le début de l'épidémie sur 2055 prélèvements analysés, 988 cas ont pu être confirmés).

La décroissance des cas de Grippe H1N1 pandémique se poursuit sur l'ensemble du territoire. Aucun nouveau cas n'a été détecté sur la commune urbaine d'Antananarivo depuis trois (3) semaines. A ce jour, 23 districts différents ont été touchés, mais seulement quatre d'entre eux comptent encore des cas de Grippe A/H1N1 (Antsirabe, Antsirana, Maevatanana, Tsaratanana).

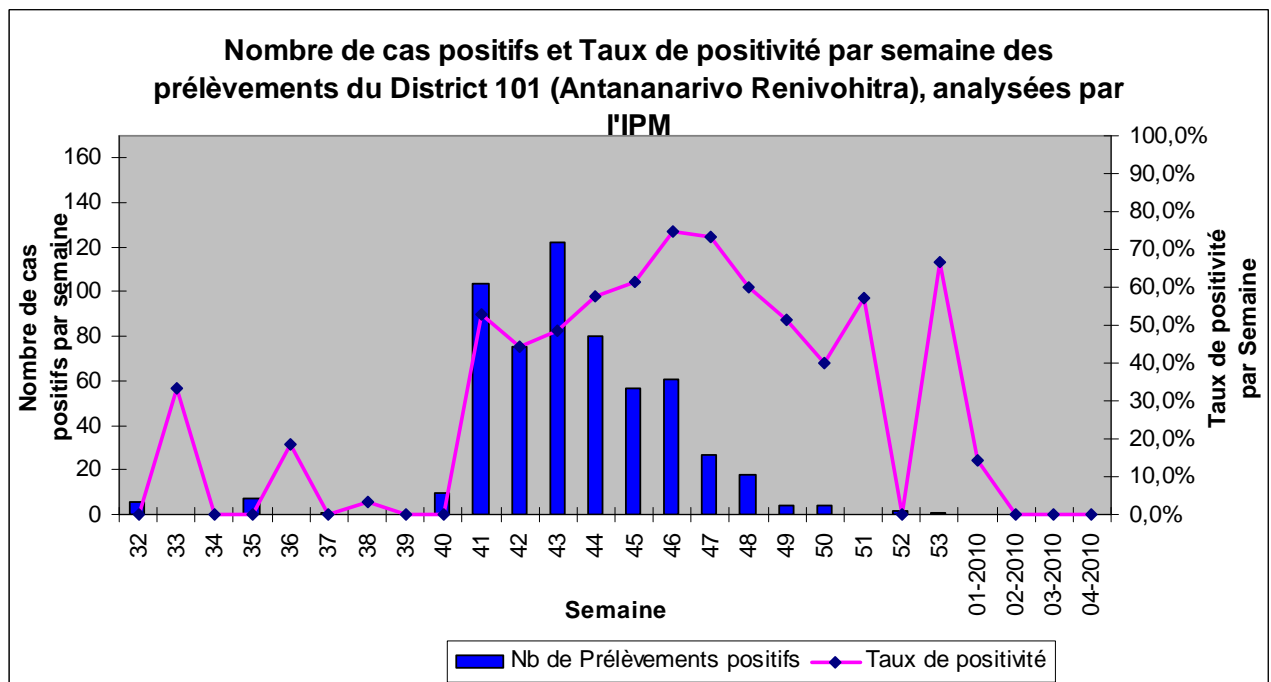
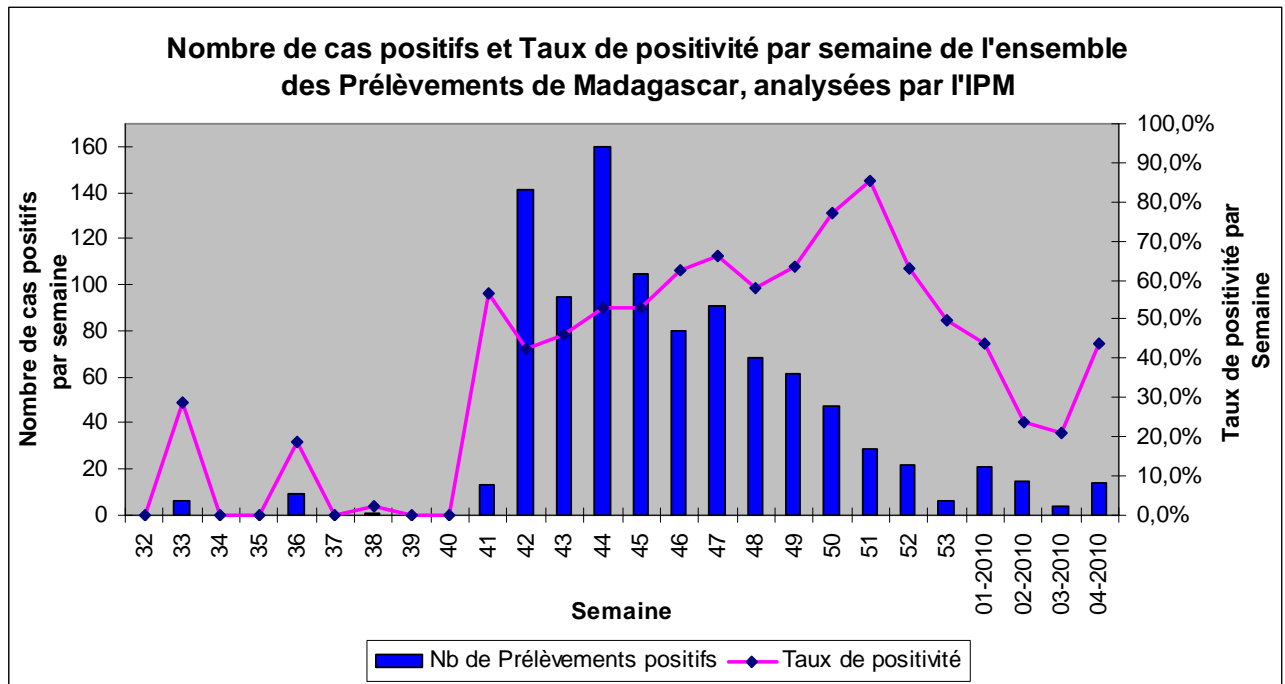
Le réseau sentinelle de surveillance des fièvres de la VPM en charge de la Santé en collaboration avec l'Institut Pasteur de Madagascar maintient une vigilance accrue en vue d'une éventuelle seconde vague épidémique qui pourrait survenir au début de l'hiver austral quand les conditions climatiques seront propices. Nous ne pouvons cependant exclure une seconde circulation au premier trimestre de l'année 2010 comme nous l'avons déjà observé ces dernières années pour d'autres virus grippaux saisonniers.

Données générées par le Centre National de Référence pour la Grippe - Institut Pasteur de Madagascar

Toute utilisation de ces données à des fins de publication ou de présentation publique est interdite sans accord préalable du Centre National de référence pour la Grippe ou de l'Institut Pasteur de Madagascar

Pour toute demande d'information, vous pouvez nous contacter à l'adresse e-mail suivante :
National Influenza Center Madagascar: nic-mada@pasteur.mg

Surveillance hebdomadaire de la Grippe Pandémique H1N1 à Madagascar (Semaine 04-2010)

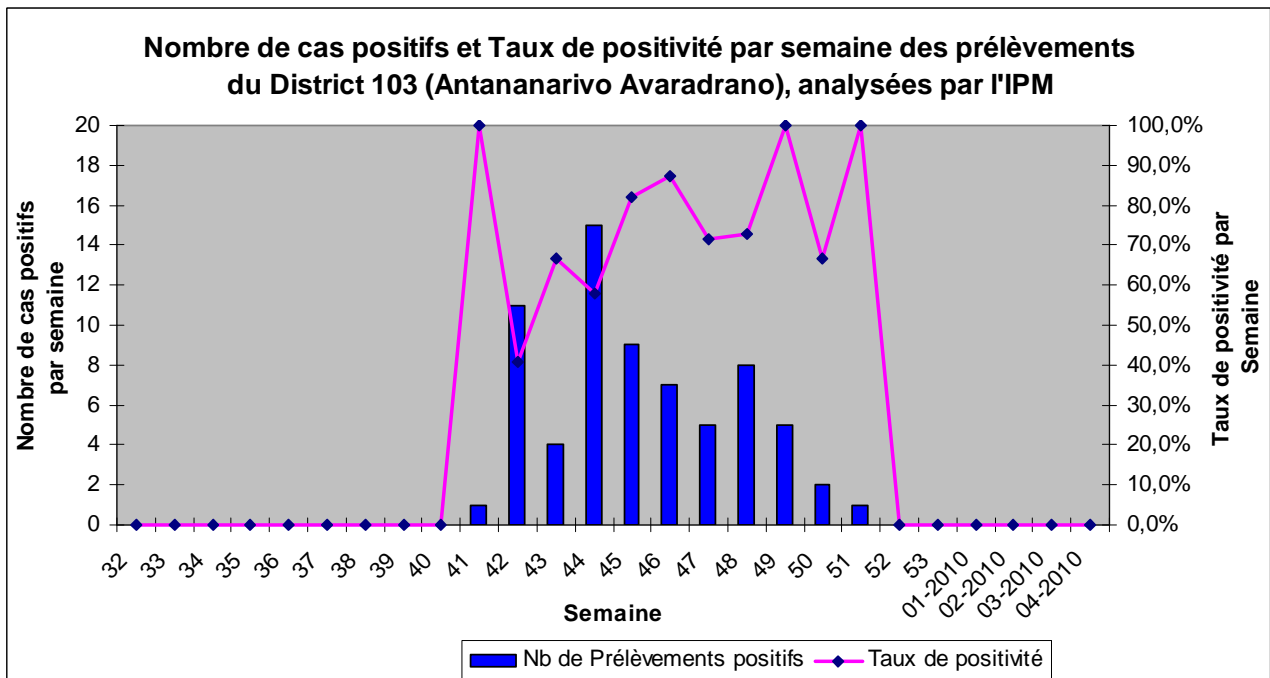
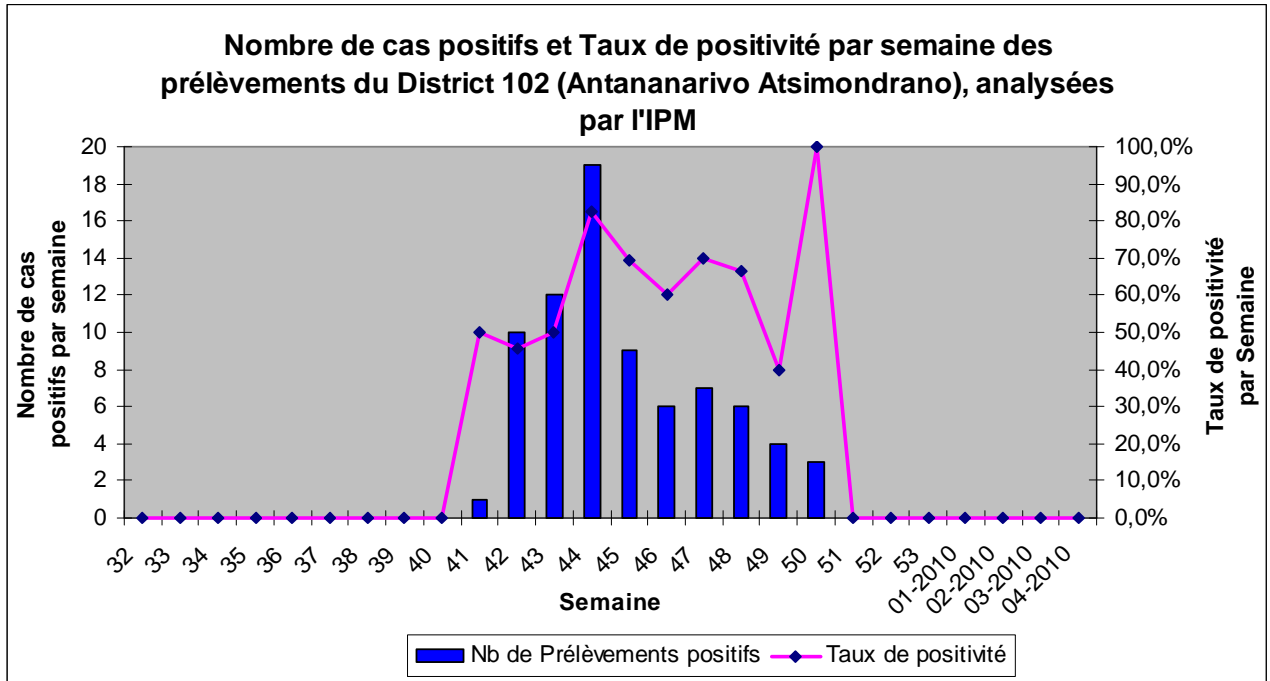


Données générées par le Centre National de Référence pour la Grippe - Institut Pasteur de Madagascar

Toute utilisation de ces données à des fins de publication ou de présentation publique est interdite sans accord préalable du Center National de référence pour la Grippe ou de l'Institut Pasteur de Madagascar

Pour toute demande d'information, vous pouvez nous contacter à l'adresse e-mail suivante :
National Influenza Center Madagascar: nic-mada@pasteur.mg

Surveillance hebdomadaire de la Grippe Pandémique H1N1 à Madagascar (Semaine 04-2010)

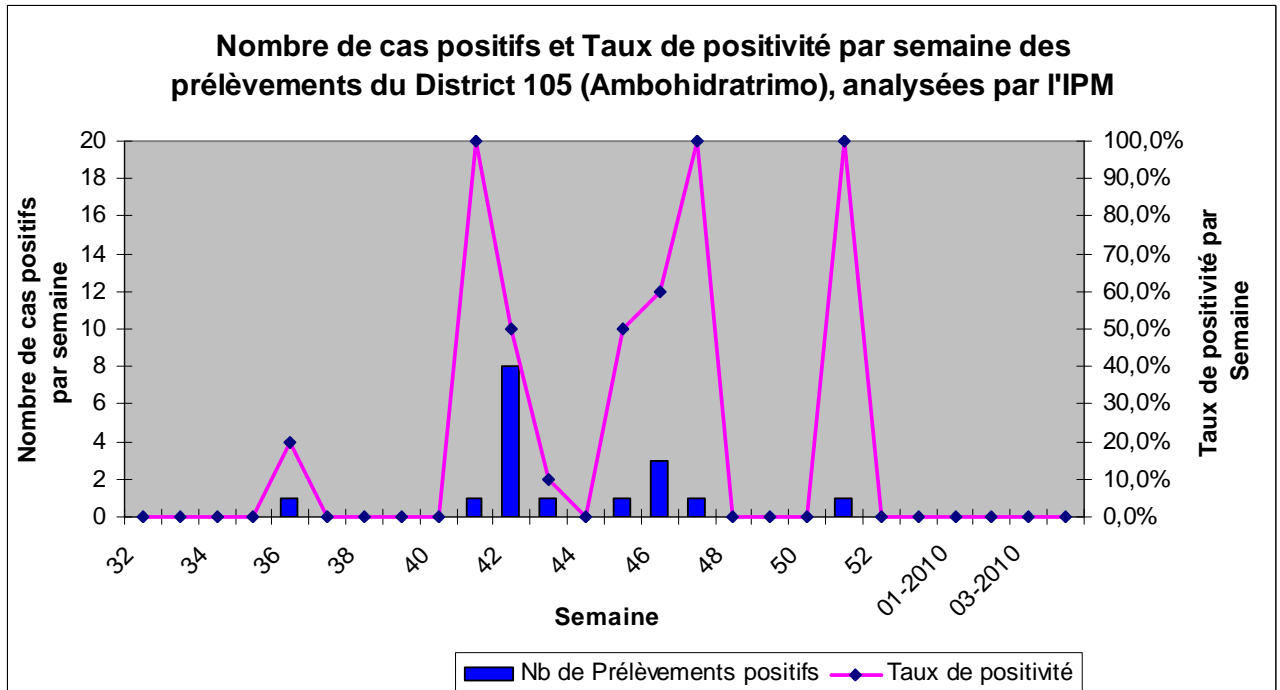
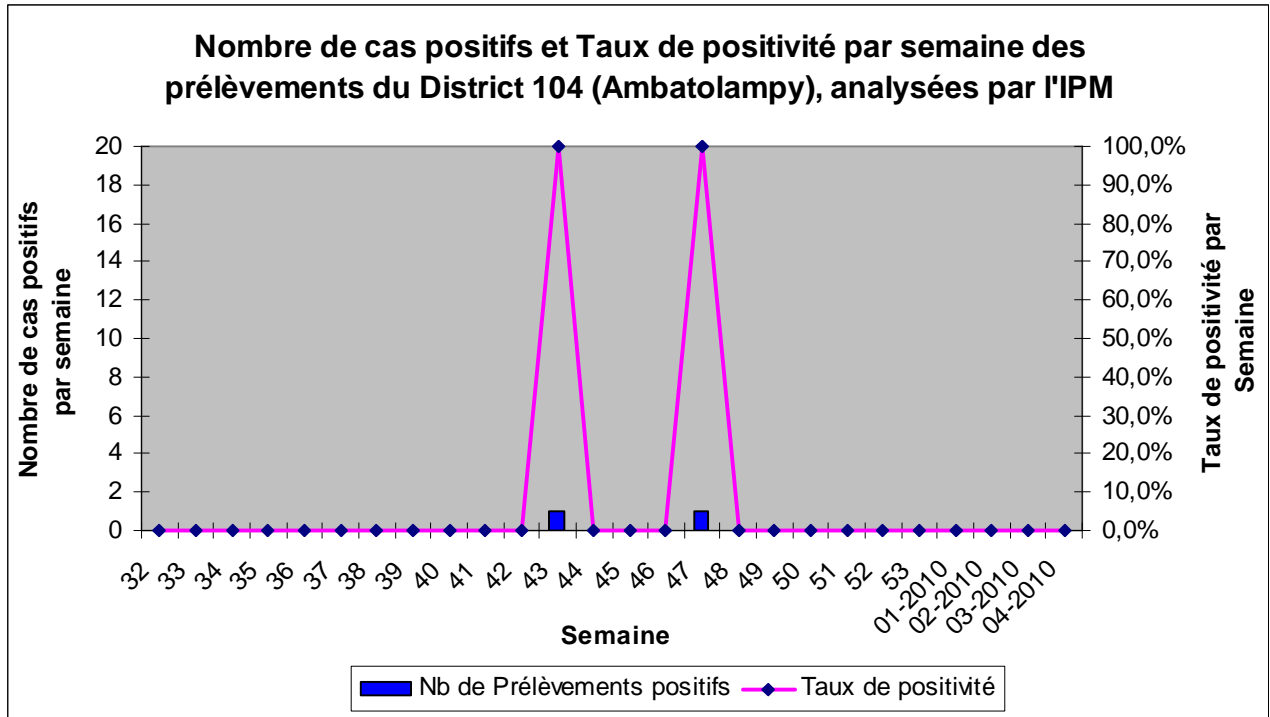


Données générées par le Centre National de Référence pour la Grippe - Institut Pasteur de Madagascar

Toute utilisation de ces données à des fins de publication ou de présentation publique est interdite sans accord préalable du Center National de référence pour la Grippe ou de l'Institut Pasteur de Madagascar

Pour toute demande d'information, vous pouvez nous contacter à l'adresse e-mail suivante :
National Influenza Center Madagascar: nic-mada@pasteur.mg

Surveillance hebdomadaire de la Grippe Pandémique H1N1 à Madagascar (Semaine 04-2010)

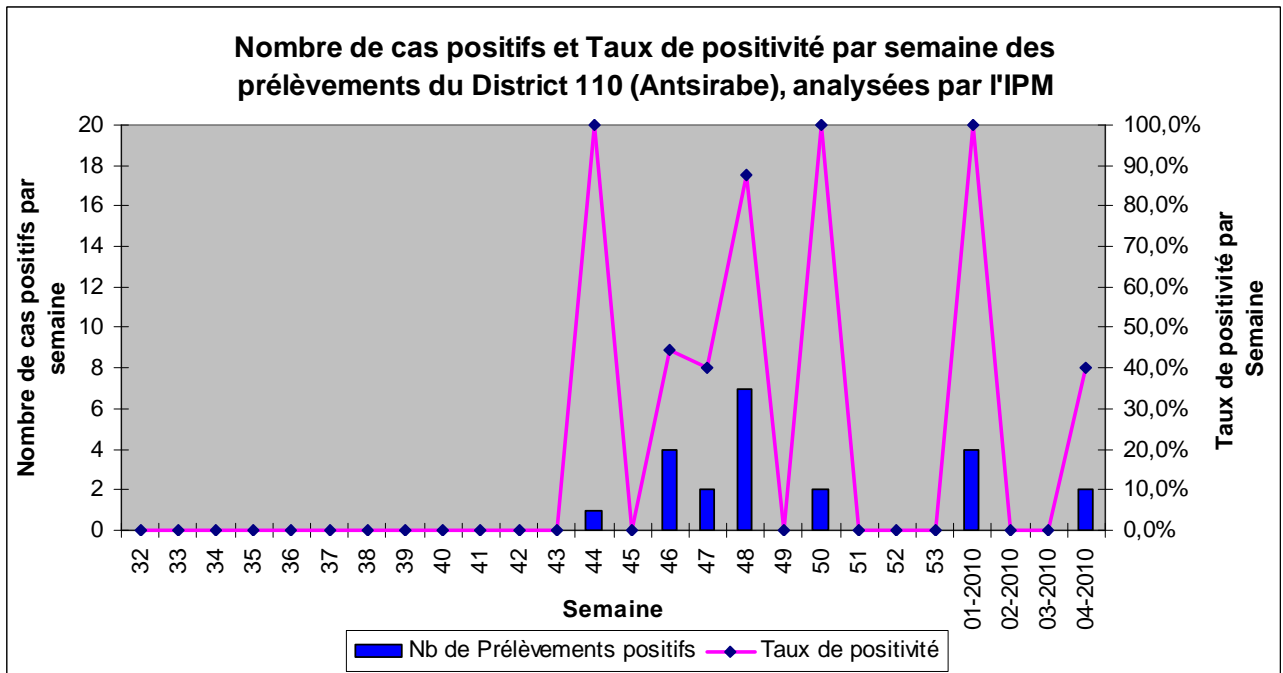
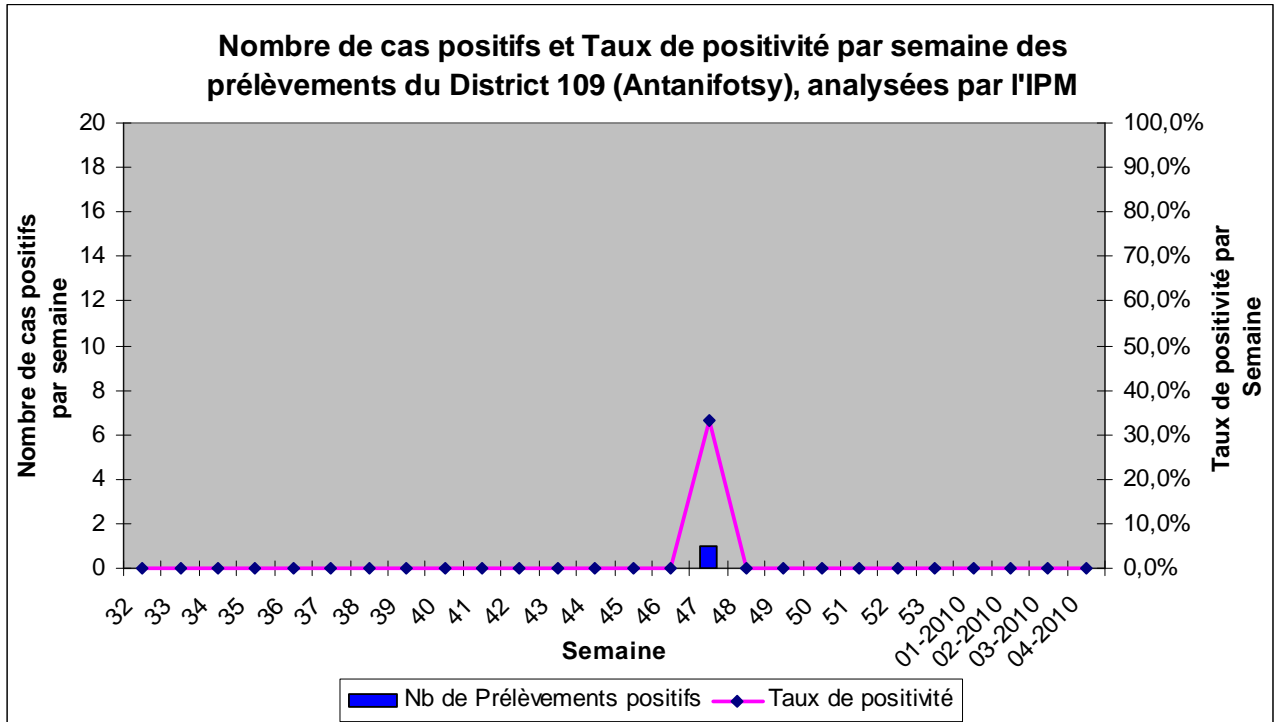


Données générées par le Centre National de Référence pour la Grippe - Institut Pasteur de Madagascar

Toute utilisation de ces données à des fins de publication ou de présentation publique est interdite sans accord préalable du Center National de référence pour la Grippe ou de l'Institut Pasteur de Madagascar

Pour toute demande d'information, vous pouvez nous contacter à l'adresse e-mail suivante :
National Influenza Center Madagascar: nic-mada@pasteur.mg

Surveillance hebdomadaire de la Grippe Pandémique H1N1 à Madagascar (Semaine 04-2010)

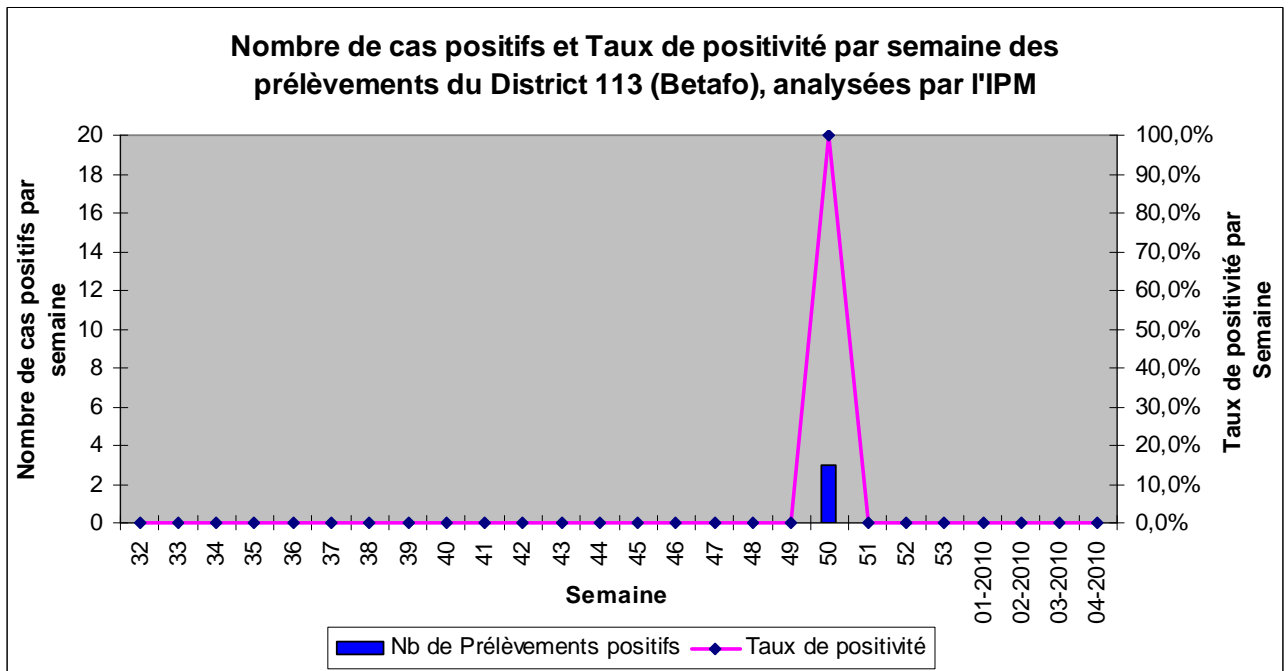
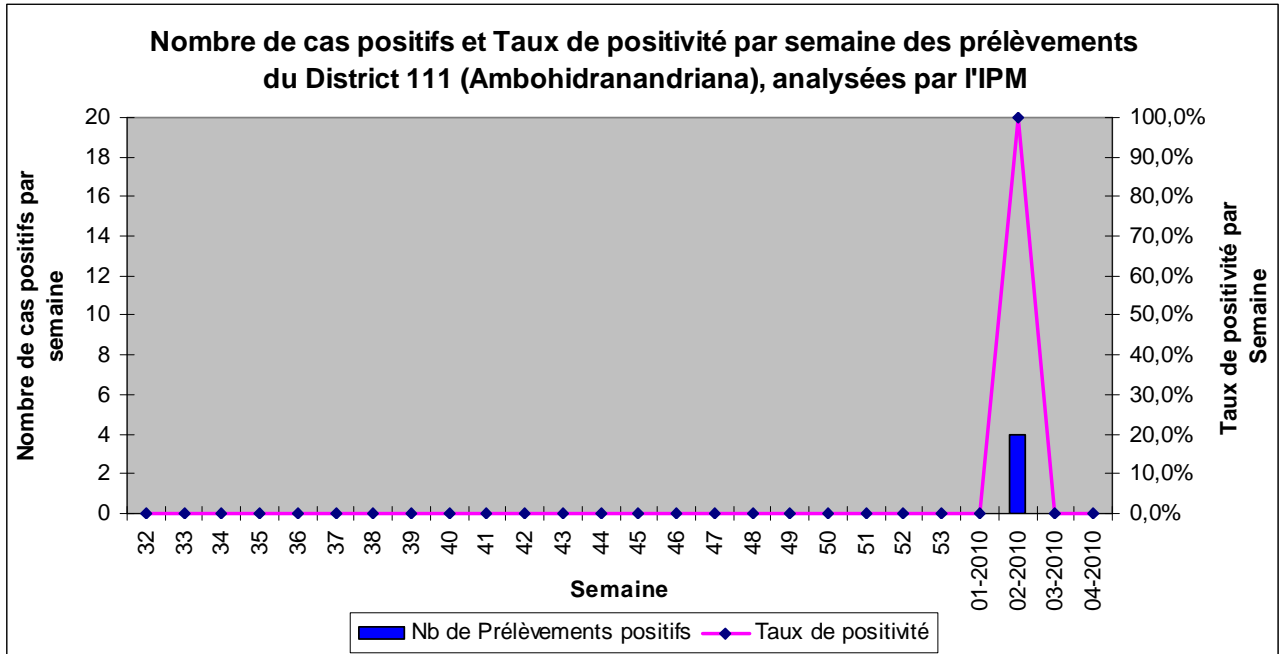


Données générées par le Centre National de Référence pour la Grippe - Institut Pasteur de Madagascar

Toute utilisation de ces données à des fins de publication ou de présentation publique est interdite sans accord préalable du Center National de référence pour la Grippe ou de l'Institut Pasteur de Madagascar

Pour toute demande d'information, vous pouvez nous contacter à l'adresse e-mail suivante :
National Influenza Center Madagascar: nic-mada@pasteur.mg

Surveillance hebdomadaire de la Grippe Pandémique H1N1 à Madagascar (Semaine 04-2010)

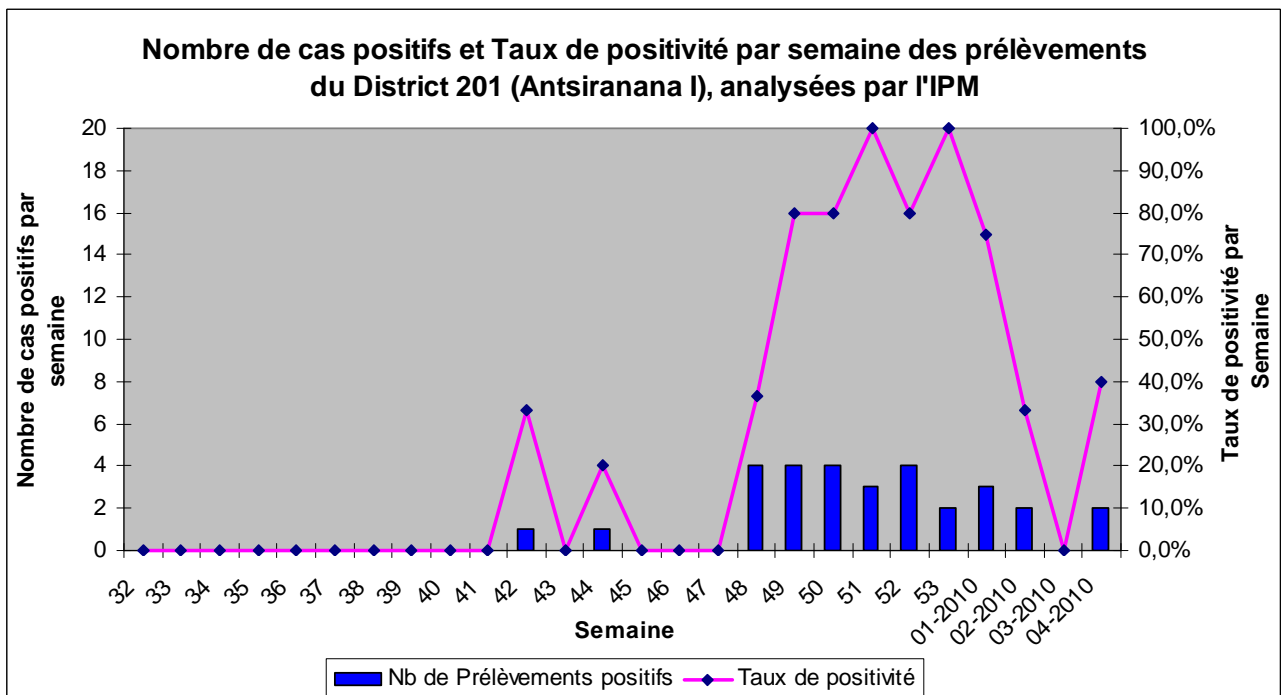
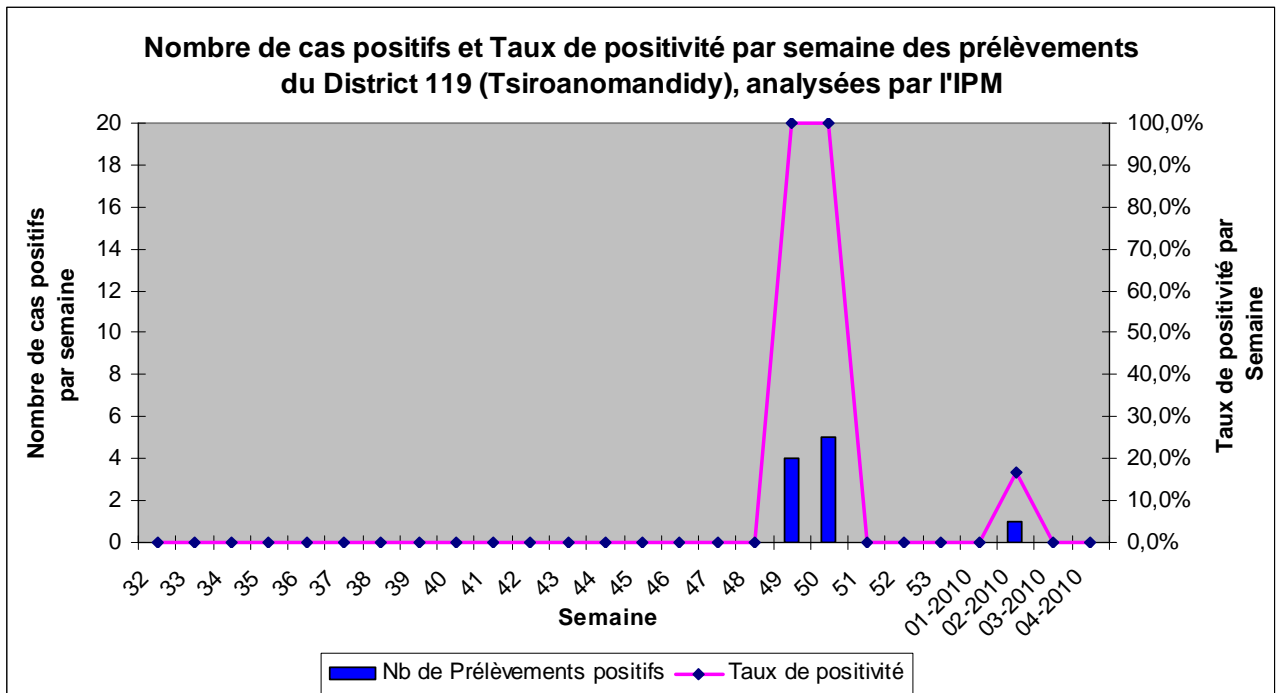


Données générées par le Centre National de Référence pour la Grippe - Institut Pasteur de Madagascar

Toute utilisation de ces données à des fins de publication ou de présentation publique est interdite sans accord préalable du Center National de référence pour la Grippe ou de l'Institut Pasteur de Madagascar

Pour toute demande d'information, vous pouvez nous contacter à l'adresse e-mail suivante :
National Influenza Center Madagascar: nic-mada@pasteur.mg

Surveillance hebdomadaire de la Grippe Pandémique H1N1 à Madagascar (Semaine 04-2010)

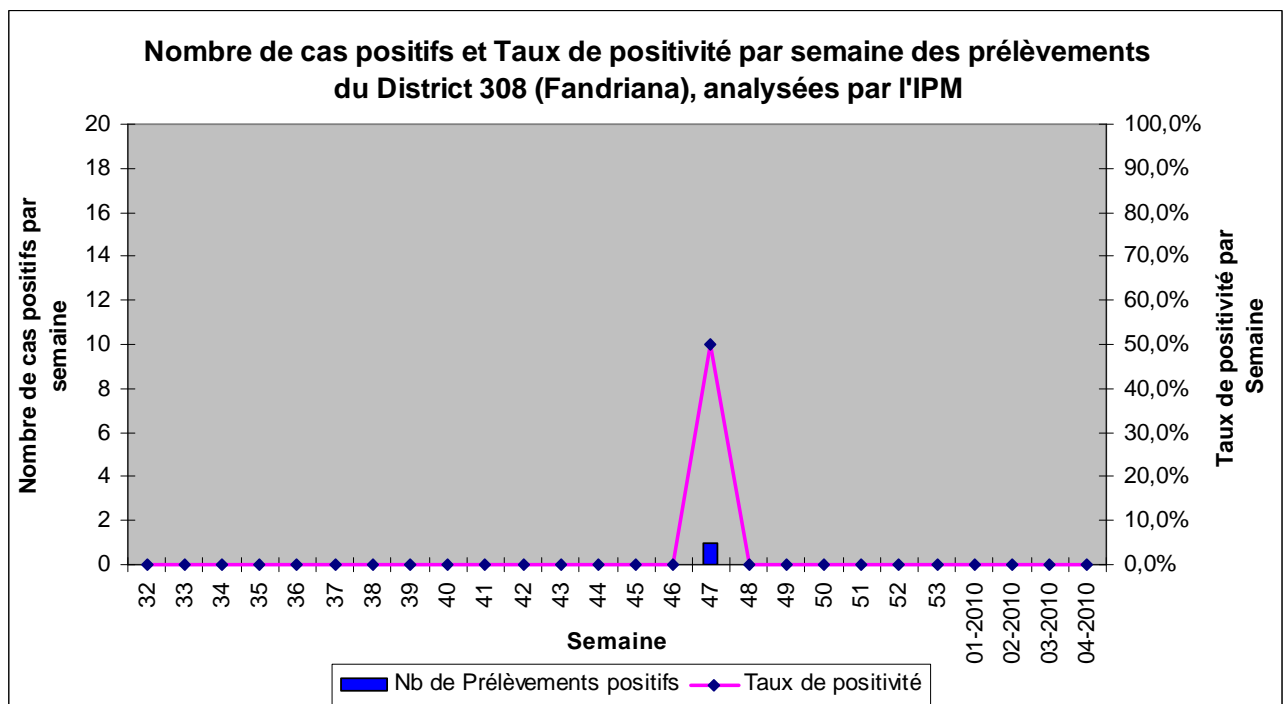
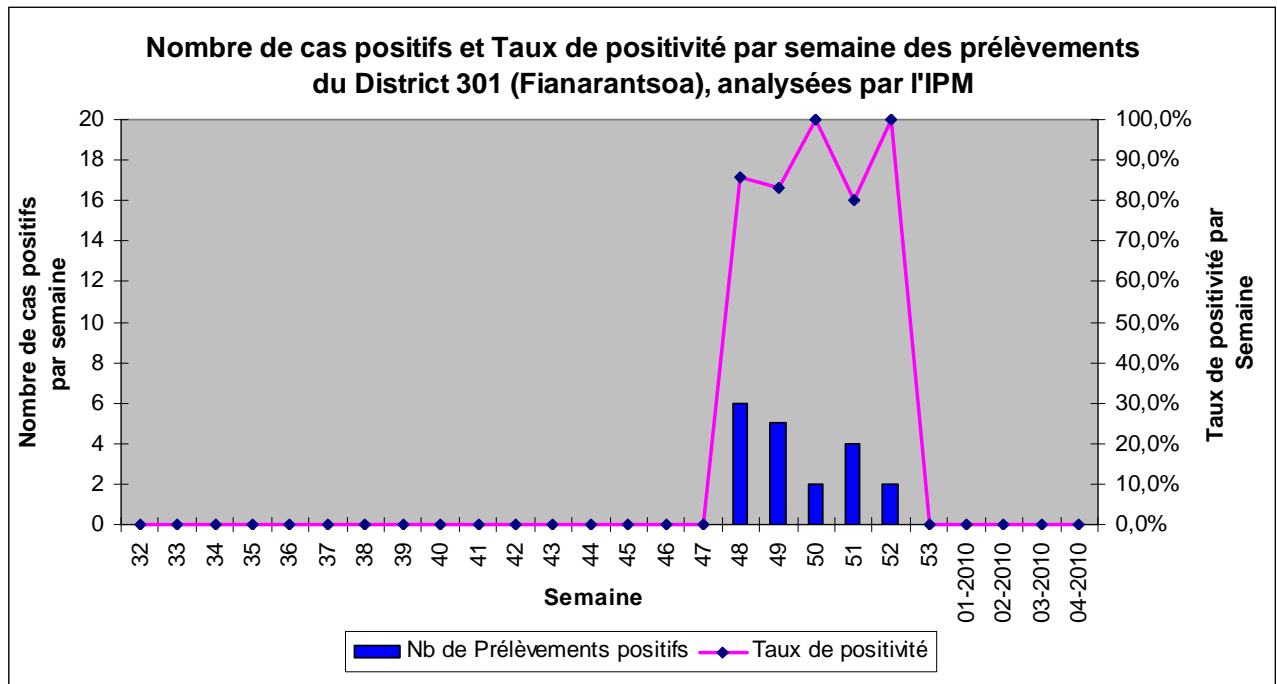


Données générées par le Centre National de Référence pour la Grippe - Institut Pasteur de Madagascar

Toute utilisation de ces données à des fins de publication ou de présentation publique est interdite sans accord préalable du Center National de référence pour la Grippe ou de l'Institut Pasteur de Madagascar

Pour toute demande d'information, vous pouvez nous contacter à l'adresse e-mail suivante :
National Influenza Center Madagascar: nic-mada@pasteur.mg

Surveillance hebdomadaire de la Grippe Pandémique H1N1 à Madagascar (Semaine 04-2010)

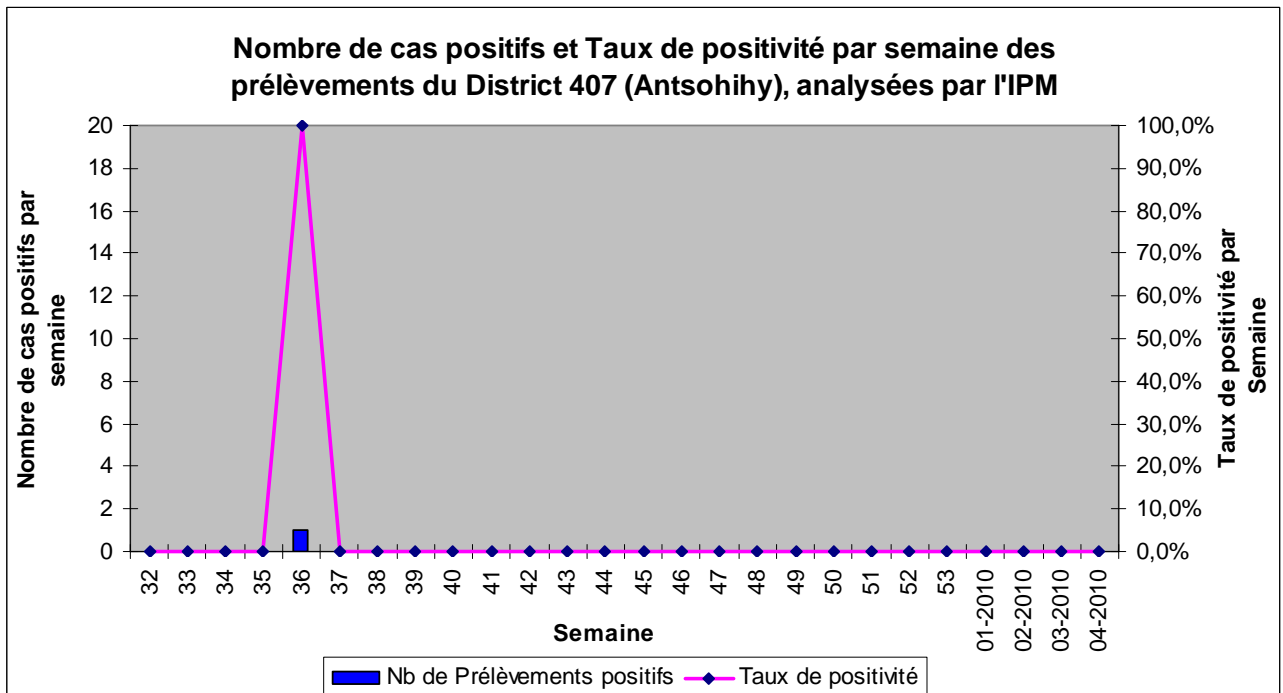
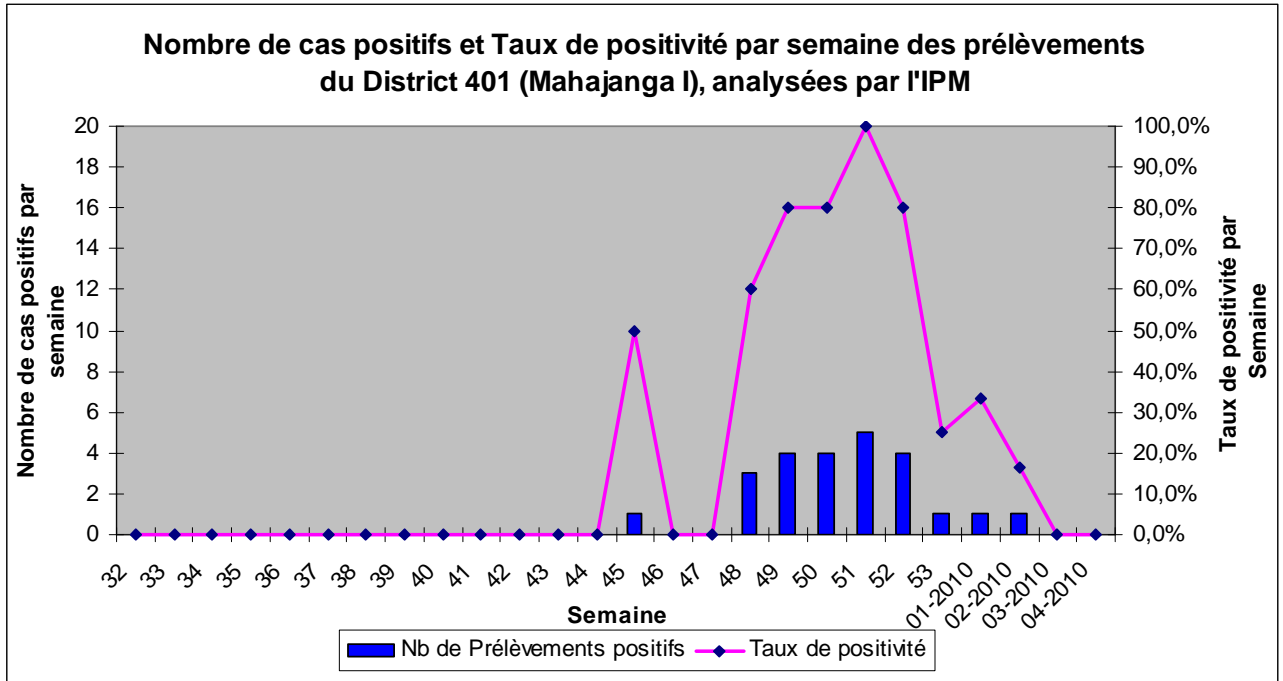


Données générées par le Centre National de Référence pour la Grippe - Institut Pasteur de Madagascar

Toute utilisation de ces données à des fins de publication ou de présentation publique est interdite sans accord préalable du Center National de référence pour la Grippe ou de l'Institut Pasteur de Madagascar

Pour toute demande d'information, vous pouvez nous contacter à l'adresse e-mail suivante :
National Influenza Center Madagascar: nic-mada@pasteur.mg

Surveillance hebdomadaire de la Grippe Pandémique H1N1 à Madagascar (Semaine 04-2010)

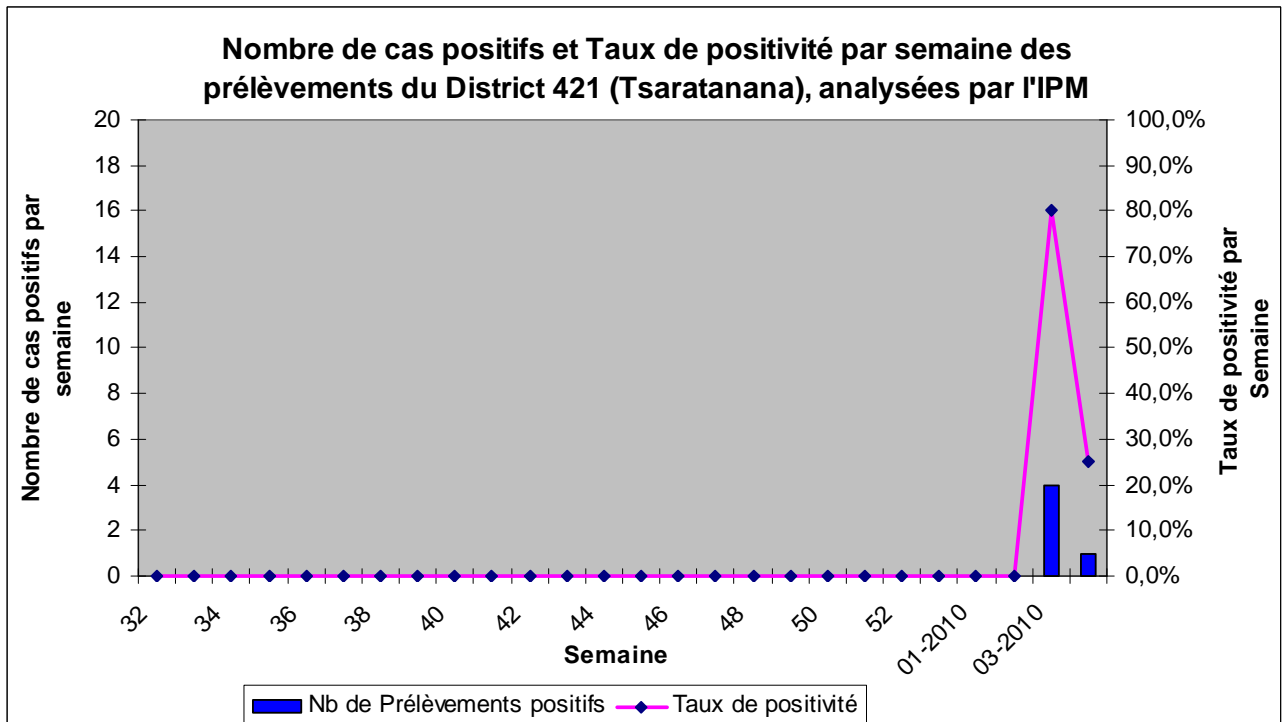
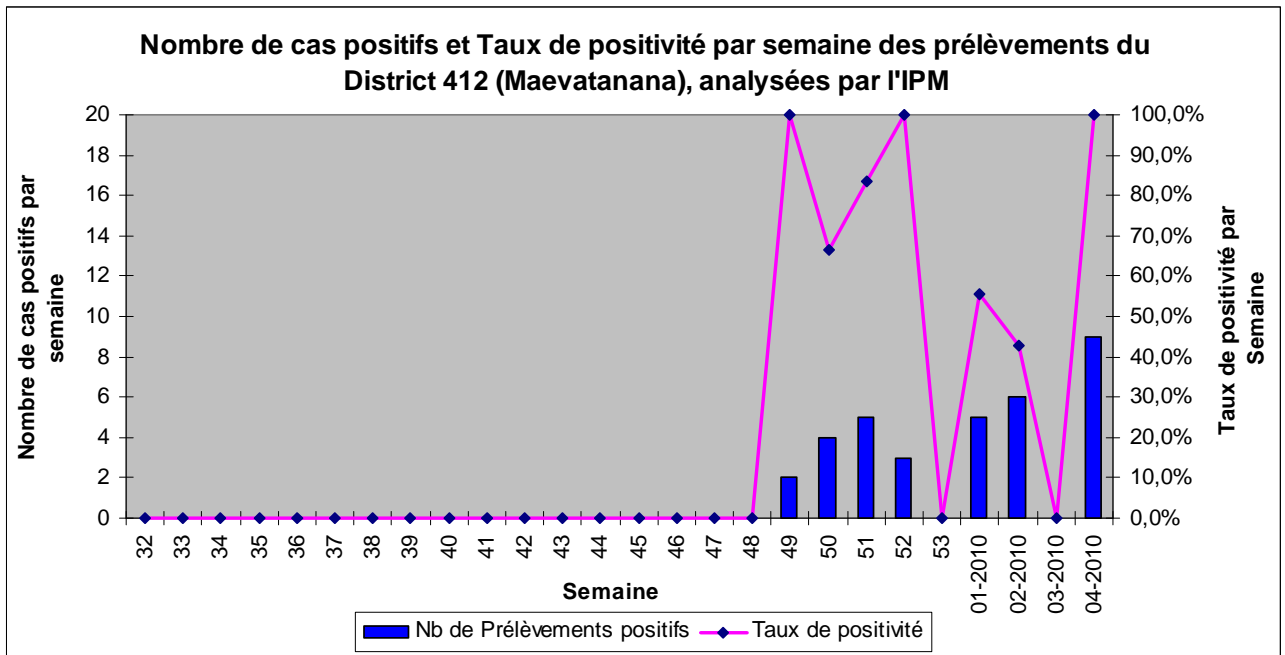


Données générées par le Centre National de Référence pour la Grippe - Institut Pasteur de Madagascar

Toute utilisation de ces données à des fins de publication ou de présentation publique est interdite sans accord préalable du Center National de référence pour la Grippe ou de l'Institut Pasteur de Madagascar

Pour toute demande d'information, vous pouvez nous contacter à l'adresse e-mail suivante :
National Influenza Center Madagascar: nic-mada@pasteur.mg

Surveillance hebdomadaire de la Grippe Pandémique H1N1 à Madagascar (Semaine 04-2010)

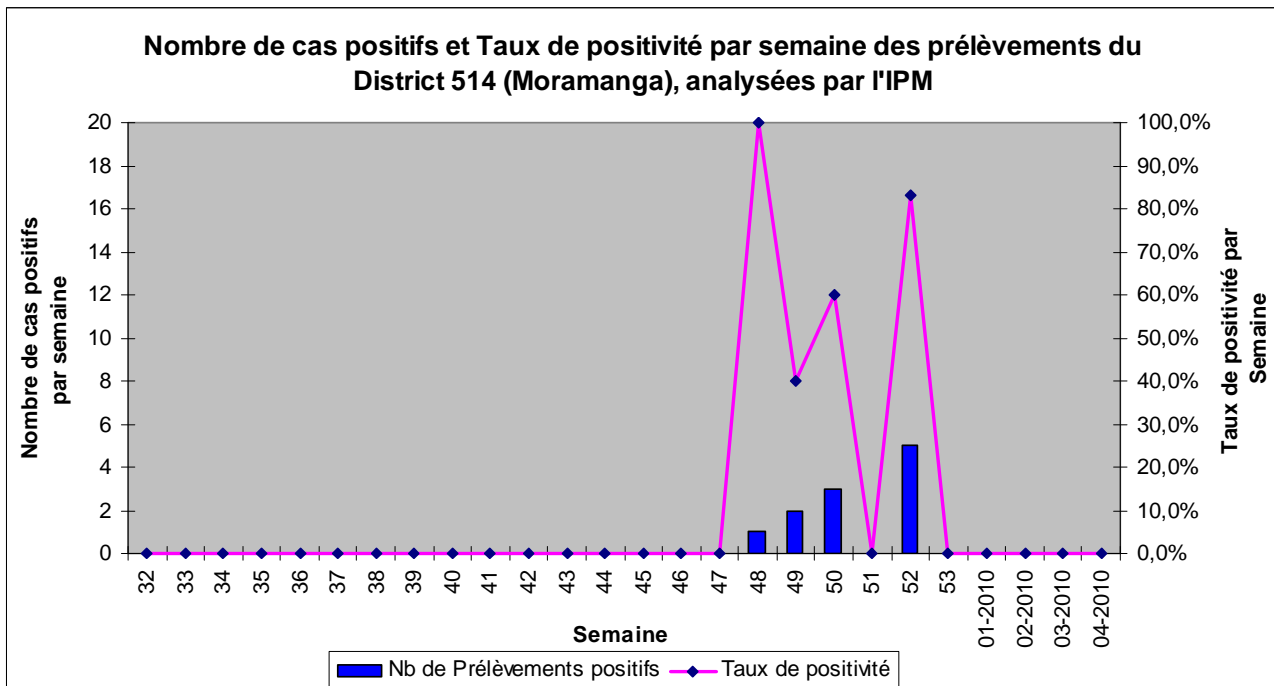
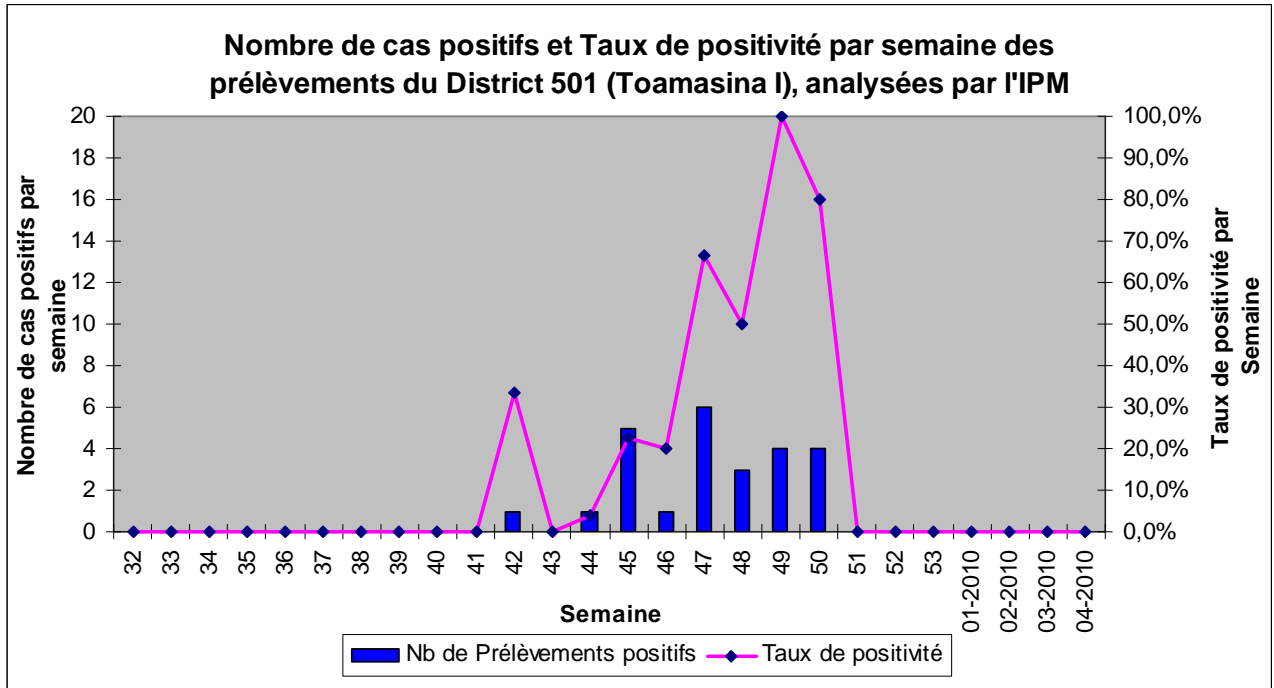


Données générées par le Centre National de Référence pour la Grippe - Institut Pasteur de Madagascar

Toute utilisation de ces données à des fins de publication ou de présentation publique est interdite sans accord préalable du Center National de référence pour la Grippe ou de l'Institut Pasteur de Madagascar

Pour toute demande d'information, vous pouvez nous contacter à l'adresse e-mail suivante :
National Influenza Center Madagascar: nic-mada@pasteur.mg

Surveillance hebdomadaire de la Grippe Pandémique H1N1 à Madagascar (Semaine 04-2010)

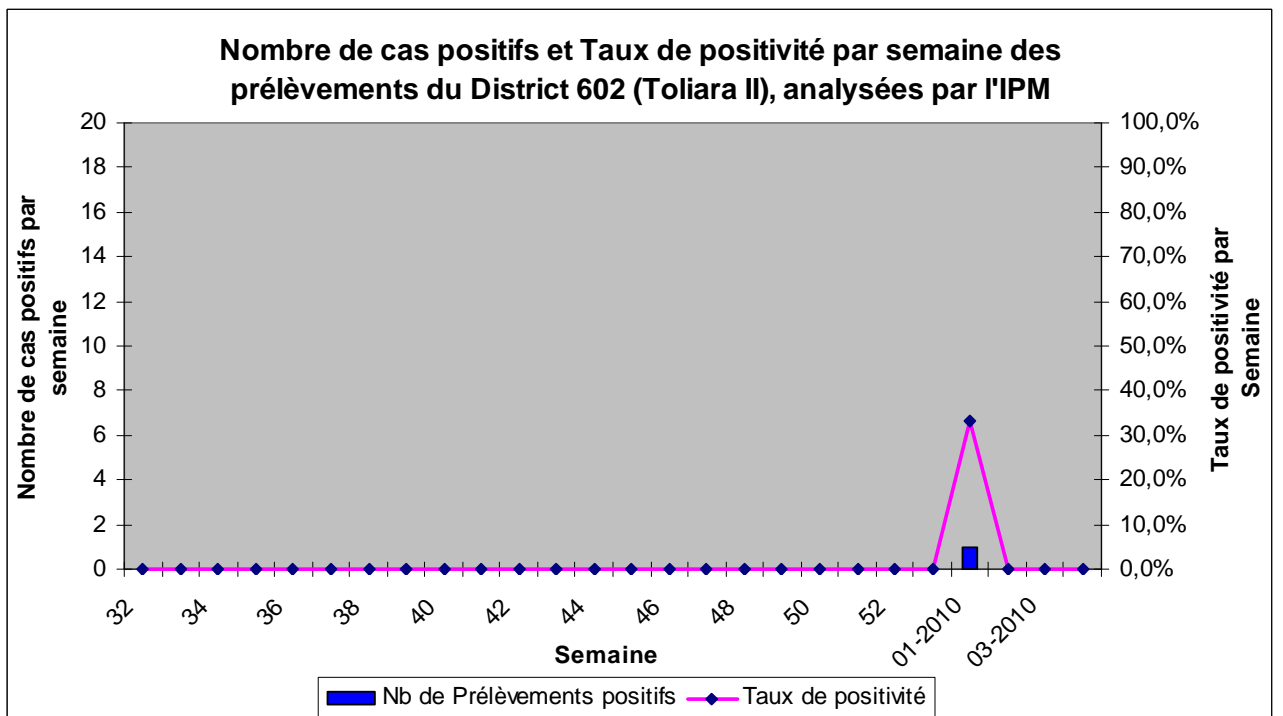
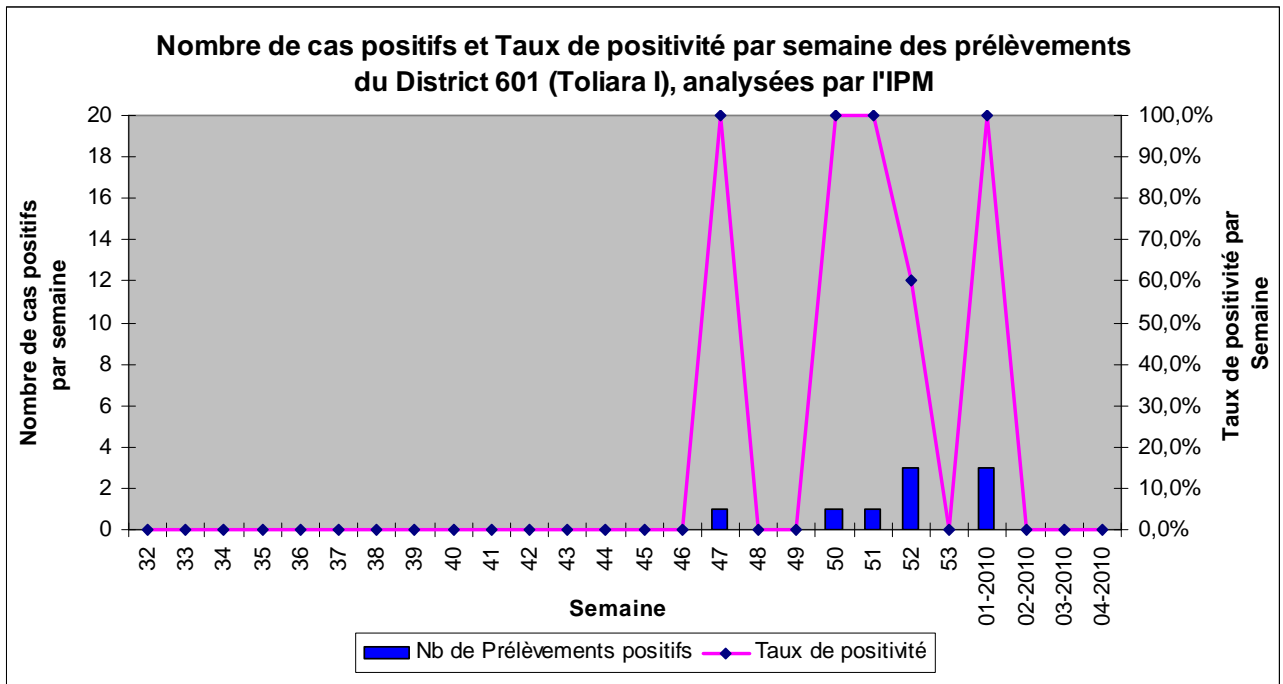


Données générées par le Centre National de Référence pour la Grippe - Institut Pasteur de Madagascar

Toute utilisation de ces données à des fins de publication ou de présentation publique est interdite sans accord préalable du Center National de référence pour la Grippe ou de l'Institut Pasteur de Madagascar

Pour toute demande d'information, vous pouvez nous contacter à l'adresse e-mail suivante :
National Influenza Center Madagascar: nic-mada@pasteur.mg

Surveillance hebdomadaire de la Grippe Pandémique H1N1 à Madagascar (Semaine 04-2010)

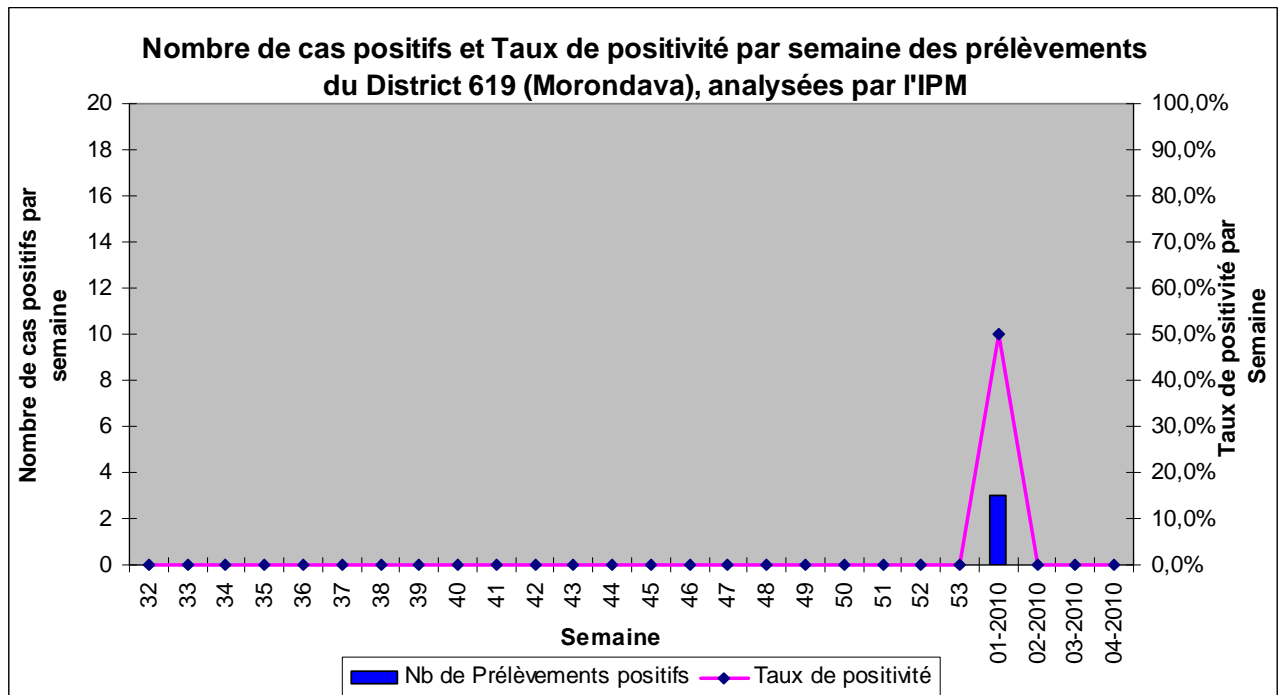
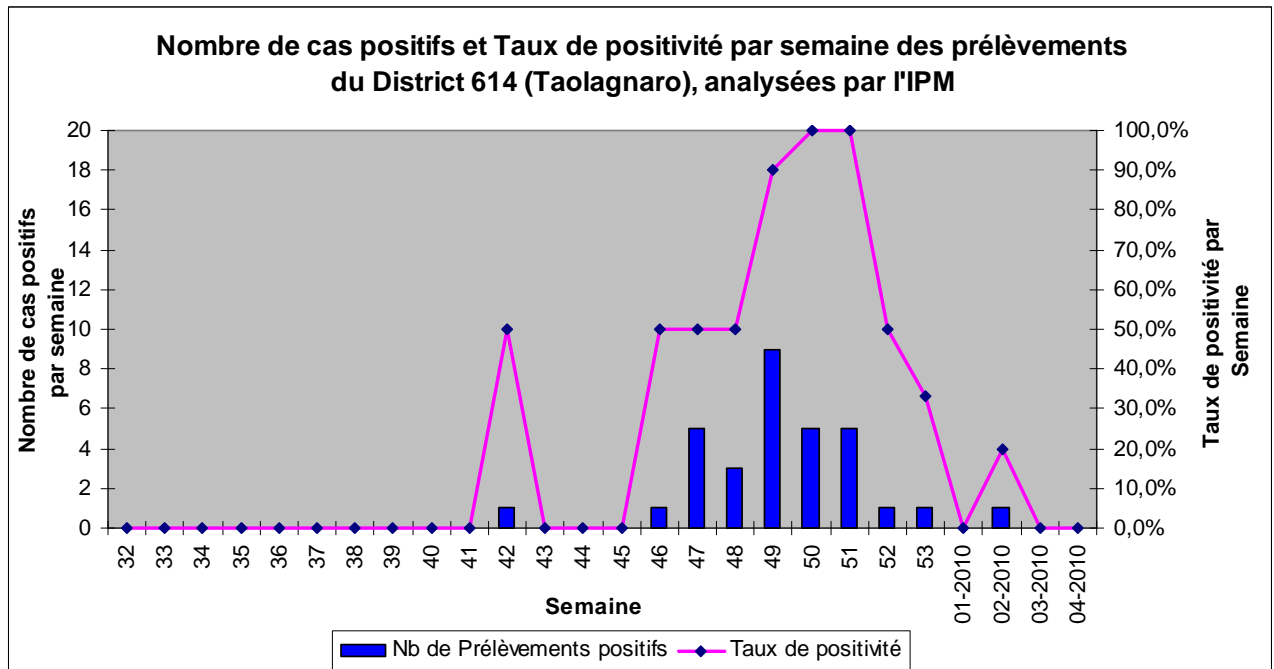


Données générées par le Centre National de Référence pour la Grippe - Institut Pasteur de Madagascar

Toute utilisation de ces données à des fins de publication ou de présentation publique est interdite sans accord préalable du Center National de référence pour la Grippe ou de l'Institut Pasteur de Madagascar

Pour toute demande d'information, vous pouvez nous contacter à l'adresse e-mail suivante :
National Influenza Center Madagascar: nic-mada@pasteur.mg

Surveillance hebdomadaire de la Grippe Pandémique H1N1 à Madagascar (Semaine 04-2010)

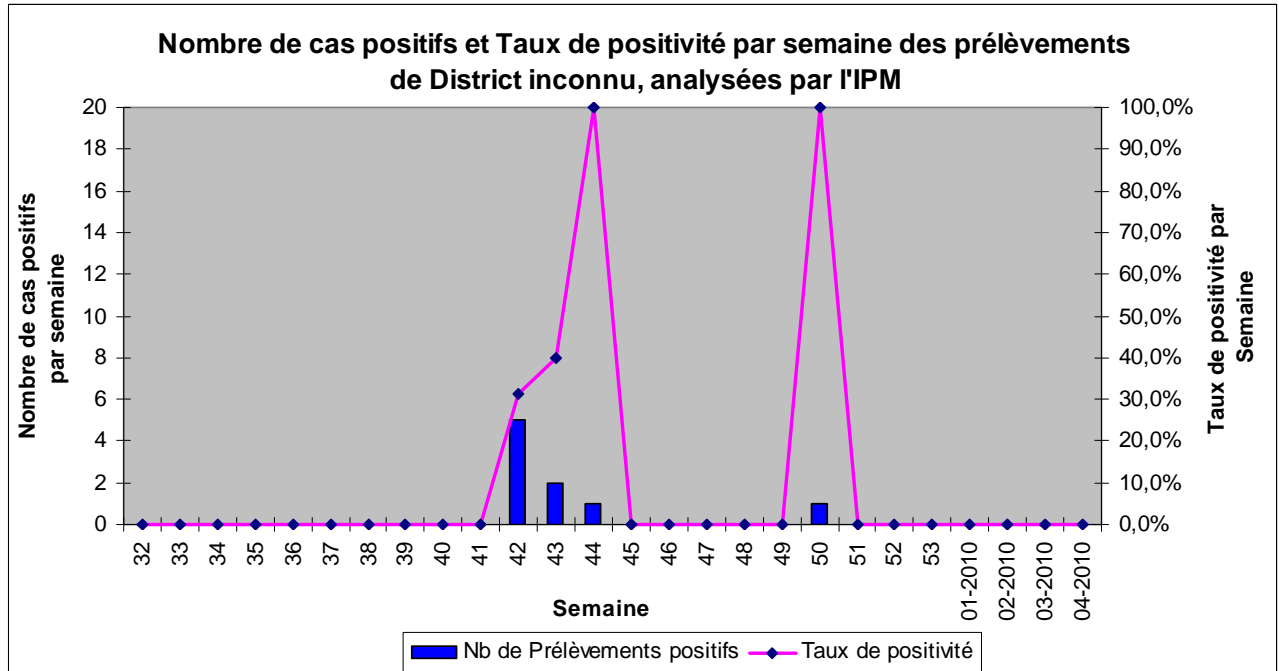


Données générées par le Centre National de Référence pour la Grippe - Institut Pasteur de Madagascar

Toute utilisation de ces données à des fins de publication ou de présentation publique est interdite sans accord préalable du Center National de référence pour la Grippe ou de l'Institut Pasteur de Madagascar

Pour toute demande d'information, vous pouvez nous contacter à l'adresse e-mail suivante :
National Influenza Center Madagascar: nic-mada@pasteur.mg

Surveillance hebdomadaire de la Grippe Pandémique H1N1 à Madagascar (Semaine 04-2010)



Données générées par le Centre National de Référence pour la Grippe - Institut Pasteur de Madagascar

Toute utilisation de ces données à des fins de publication ou de présentation publique est interdite sans accord préalable du Center National de référence pour la Grippe ou de l'Institut Pasteur de Madagascar

Pour toute demande d'information, vous pouvez nous contacter à l'adresse e-mail suivante :
National Influenza Center Madagascar: nic-mada@pasteur.mg