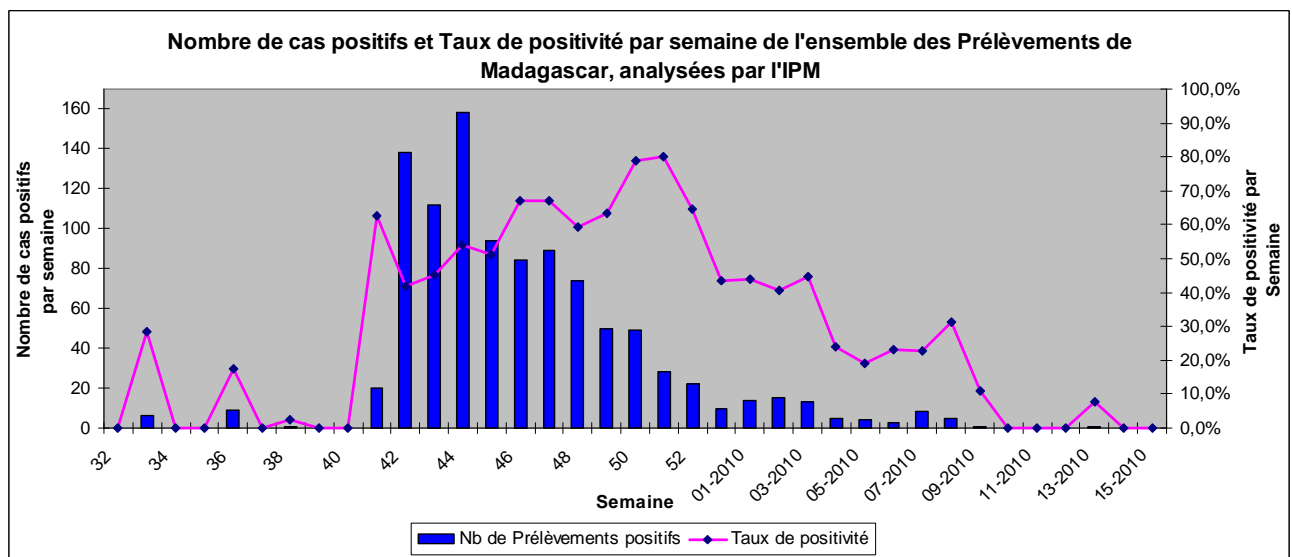


Surveillance hebdomadaire de la Grippe Pandémique H1N1 à Madagascar (Semaine 15-2010)



Récapitulatif des analyses A/H1N1/2009 effectuées au Centre National de Référence pour la Grippe, depuis l'émergence du virus pandémique en Août 2009 jusqu'à la fin de la semaine 15-2010 (soit au 18 Avril 2010).

Les données présentent ici le nombre de cas positifs confirmés par semaine (histogrammes bleus) ainsi que le taux de positivité des échantillons analysés par semaine (courbe rose). Le graphique ici présente ici une compilation des données pour l'ensemble du territoire Malagasy depuis le début de l'épidémie.



Conclusions :

Depuis le 1^{er} janvier 2010, le CNRG a analysé 296 prélèvements de patients suspects de grippe pandémique A/H1N1/2009. Parmi ces 296 prélèvements analysés, 74 cas ont été confirmés au laboratoire (depuis le début de l'épidémie sur 2195 prélèvements analysés, 1013 cas ont pu être confirmés).

Aucun cas de Grippe A/H1N1 pandémique n'a été détecté cette semaine. Le nombre de cas suspectés de Grippe reste très faible : quinze (15) pour cette semaine.

Nous ne pouvons cependant exclure une reprise de la circulation active du virus dans les semaines à venir, comme nous l'avons déjà observé ces dernières années pour d'autres virus grippaux saisonniers. Le réseau sentinelle de surveillance des fièvres de la VPM en charge de la Santé en collaboration avec l'Institut Pasteur de Madagascar maintient une vigilance accrue en vue d'une éventuelle seconde vague épidémique qui pourrait survenir au début de l'hiver austral quand les conditions climatiques seront propices.

Données générées par le Centre National de Référence pour la Grippe - Institut Pasteur de Madagascar

Toute utilisation de ces données à des fins de publication ou de présentation publique est interdite sans accord préalable du Center National de référence pour la Grippe ou de l'Institut Pasteur de Madagascar

Pour toute demande d'information, vous pouvez nous contacter à l'adresse e-mail suivante :
National Influenza Center Madagascar: nic-mada@pasteur.mg